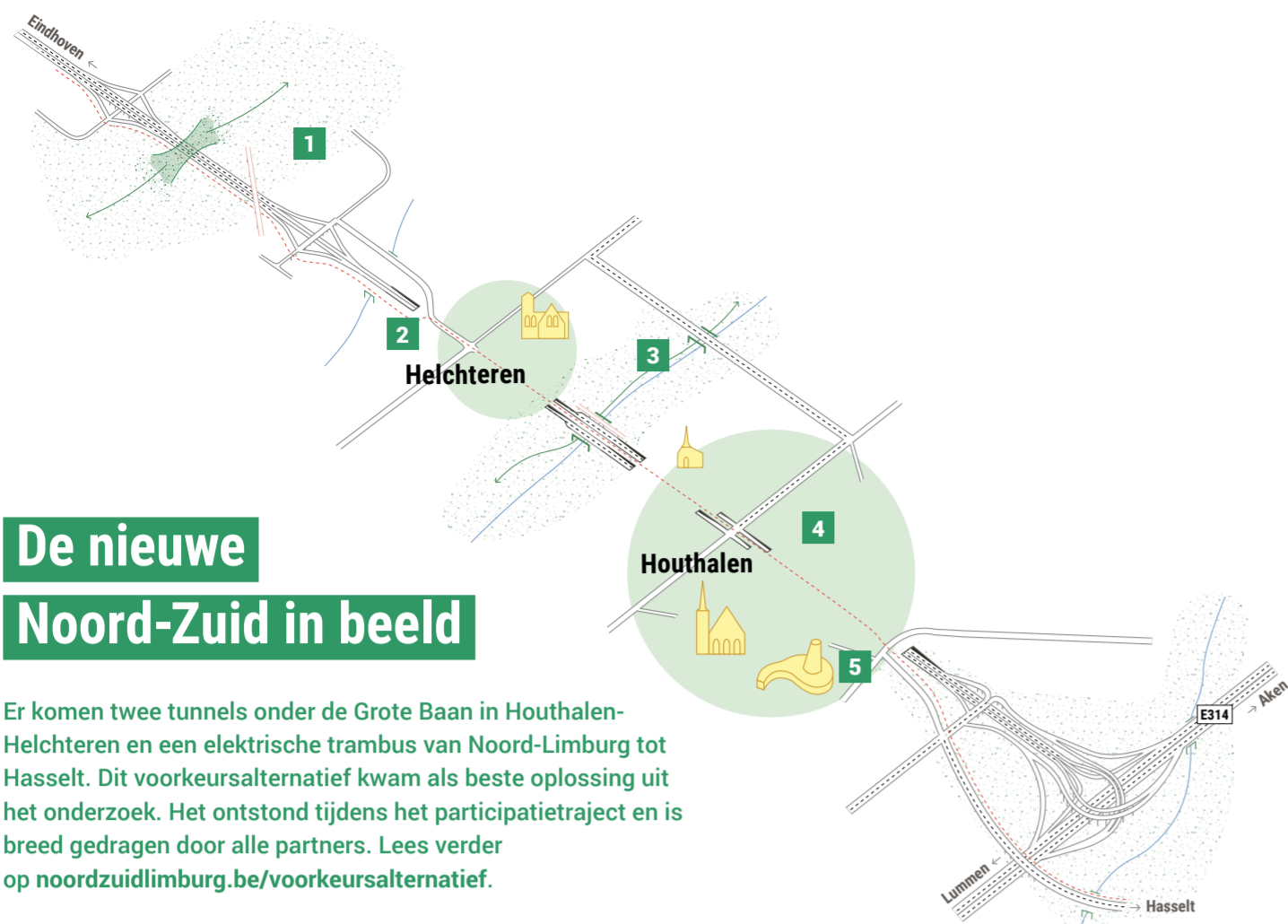


## De nieuwe Noord-Zuid in beeld

Er komen twee tunnels onder de Grote Baan in Houthalen-Helchteren en een elektrische trambus van Noord-Limburg tot Hasselt. Dit voorkeursalternatief kwam als beste oplossing uit het onderzoek. Het ontstond tijdens het participatietraject en is breed gedragen door alle partners. Lees verder op [noordzuidlimburg.be/voorkeursalternatief](http://noordzuidlimburg.be/voorkeursalternatief).



### 1 Natuur langs de Noord-Zuid

In het **noorden van Helchteren** krijgt de natuur alle aandacht. Met een ecodeuct over de Noord-Zuid steken dieren er veilig over en verbinden we waardevolle natuurgebieden. De kmo-zone in Helchteren wordt vervangen door extra groen. Vanop de fietsnelweg F74 geniet je van alle natuur die de gemeente te bieden heeft.



### 2 De Grote Baan als groene boulevard

In het **centrum van Helchteren** komt ruimte voor de elektrische trambus, lokaal verkeer, fietsers en voetgangers. Allemaal omgeven door groen.



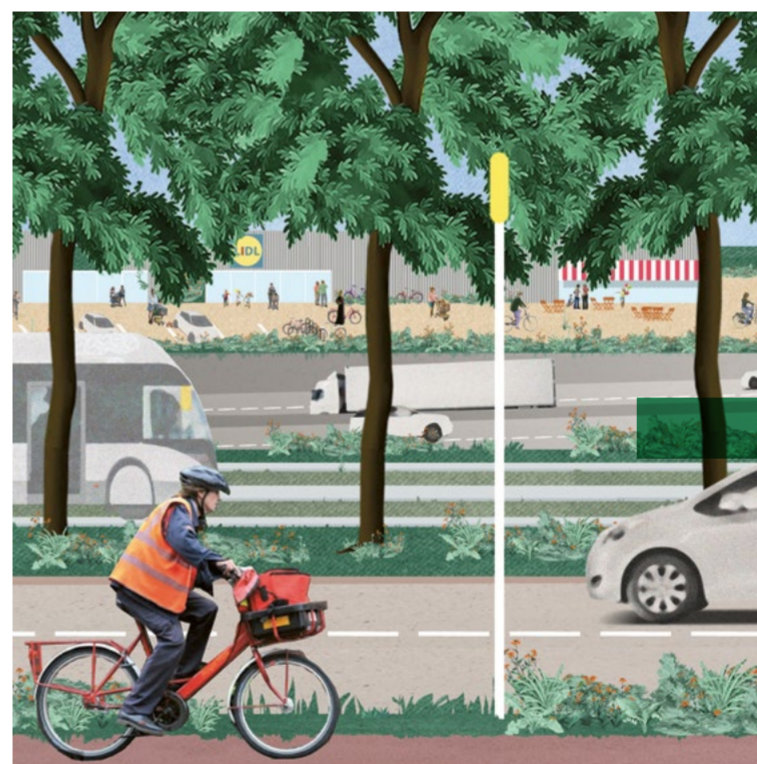
### 3 Bruggen over de Mangelbeek

Over de **Mangelbeek** komt een brug voor de trambus en het auto- en vrachtverkeer en een aparte brug voor fietsers en voetgangers. Zo krijgt de natuur eronder meer ruimte.



### 4 Verkeersveiliger, gezonder en leefbaarder

In het **centrum van Houthalen** komt nieuwe publieke ruimte. Waar nu druk verkeer voorbijraast, geniet je in de toekomst van een koffie op een terras, rij je met de fiets of wacht je comfortabel op de trambus.



### 5 Een vlot verkeersknooppunt

Ten **zuiden van Houthalen** komt een nieuw knooppunt met de E314 en het bedrijventerrein Centrum-Zuid. Doorgaand verkeer van de snelweg rijdt er meteen de tunnel in. Lokaal verkeer rijdt via een op- en afrit naast de tunnel rechtstreeks naar het centrum van Houthalen. Rond het knooppunt komt zoveel mogelijk groen.



Maak een afspraak met ons:  
[noordzuidlimburg.be/infopunt](http://noordzuidlimburg.be/infopunt)



0800 202 49



[info@noordzuidlimburg.be](mailto:info@noordzuidlimburg.be)



Schrijf je in op de nieuwsbrief:  
[noordzuidlimburg.be/nieuwsbrief](http://noordzuidlimburg.be/nieuwsbrief)



[facebook.com/DeNoordZuid](https://facebook.com/DeNoordZuid)



[noordzuidlimburg.be](http://noordzuidlimburg.be)

**Team Noord-Zuid Limburg**  
informeert en beantwoordt  
jouw vragen

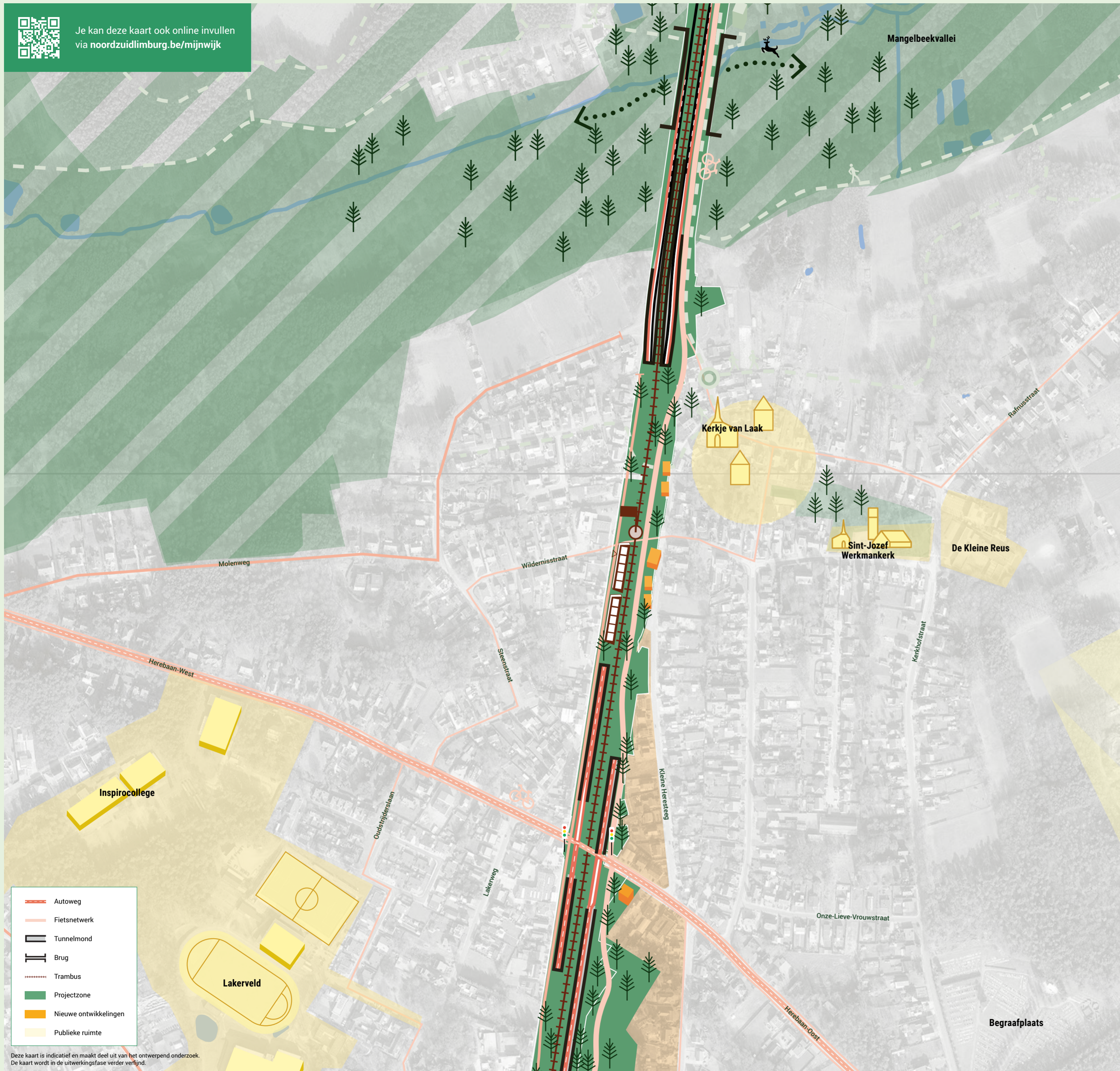


## Hoe beleef jij Laak?

Het voorkeursalternatief voor de Noord-Zuidverbinding werd op 22 april 2022 goedgekeurd door de Vlaamse Regering. Dit is een belangrijke stap, maar brengt ook heel wat uitdagingen met zich mee. We willen daarom samen met jou bekijken welke kansen dit voorkeursalternatief kan bieden voor jouw wijk. We zijn op zoek naar – onder meer – aandachtspunten, plekken die je mist of verbindingen die belangrijk zijn.



Je kan deze kaart ook online invullen  
via [noordzuidlimburg.be/mijnwijk](http://noordzuidlimburg.be/mijnwijk)



Deze kaart is indicatief en maakt deel uit van het ontwerp onderzoek.  
De kaart wordt in de uitwerkingsfase verder verfijnd.

## Hoe beleef jij Laak?

### 1 Leer ons jouw wijk kennen

In de toekomst zal het doorgaand verkeer door tunnels rijden. Met welke aandachtspunten, zoals de positie van de tunnelmonden, fietsverbindingen, oversteken..., moeten we volgens jou rekening houden? Schrijf ze hier neer en/of duid ze aan op de kaart:

.....

.....

.....

De Grote Baan wordt in de toekomst een belangrijke as voor het openbaar vervoer. Met welke aandachtspunten voor het ontwerp van de haltes, zoals de positie, inrichting, bereikbaarheid..., moeten we volgens jou rekening houden? Schrijf ze hier neer en/of duid ze aan op de kaart:

.....

.....

.....

Welke plekken op en rond de Grote Baan zijn belangrijk voor jou? Dat kunnen plaatsen zijn waar je graag bent of waar je naartoe gaat om anderen te ontmoeten. Schrijf ze hier neer en duid ze aan op de kaart:

.....

.....

.....

Hoe verplaats je je vandaag op en rond de Grote Baan, met de fiets, te voet of met de wagen? Welk traject volg je? Waar steek je over? Hoe wandel of fiets je naar de omliggende wijken? Duid aan op de kaart met een **volle lijn** en schrijf het vervoersmiddel dat je gebruikt erbij.

Welke verbindingen richting de wijk, groenzones, scholen... voor voetgangers, fietsers en automobilisten mis je vandaag? Duid aan op de kaart met een **stippellijn**.

Welke bestemmingen op en rond de Grote Baan bezoek je (een café, restaurant, bakker, fietspunt, postkantoor, apotheek...)? Schrijf ze hier neer en duid ze aan op de kaart:

.....

.....

.....

Welke plekken, zoals een park, een speelplein, plein, sportveld..., mis je vandaag in jouw wijk? Schrijf ze hier neer en duid op de kaart aan waar je deze graag zou willen hebben:

.....

.....

.....

Wat wil je nog graag kwijt?

.....

.....

.....

### 2 Persoonlijke gegevens

Naam: .....

Adres: .....

Mailadres: .....

Telefoonnummer: .....

Het projectteam mag mij contacteren om mee na te denken over de toekomst van mijn wijk tijdens een buurtatelier: ja / nee (doorhalen wat niet van toepassing is)

### 3 Bezorg ons je ingevulde kaart vóór 11 november 2022

Dat kan op verschillende manieren:

✉ Steek je kaart in de postbox aan de Pastorie in Helchteren (Helzoldstraat 5) of het NAC in Houthalen (Pastorijstraat 30).

📷 Maak een foto of scan van je kaart en mail die naar [info@noordzuidlimburg.be](mailto:info@noordzuidlimburg.be). Heb je foto's genomen van je favoriete plekken? Die mag je ons ook mailen.