



**NOORD  
-ZUID LIMBURG**  
samen geraken we verder

# Wegwijs in de alternatieven- onderzoeksnota



# Noord-Zuid Limburg: een intensief traject

## Wegwijs in de AON

Deze brochure is een wegwijzer voor iedereen die snel inzicht wil krijgen in de inhoud van de alternatieven-onderzoeksnota van het Complex Project Noord-Zuid Limburg. U leest meer over de te onderzoeken alternatieven en de methodiek van het geïntegreerd onderzoek. U verneemt ook hoe u kunt reageren op de alternatievenonderzoeksnota (AON), wat de volgende stappen in het proces zijn en hoe u op de hoogte kunt blijven.

Detailinformatie vindt u in de AON inclusief 2 bijlagen over MER en ontwerprichtlijnen infrastructuur. Die kunt u raadplegen op [www.noordzuidlimburg.be/AON](http://www.noordzuidlimburg.be/AON).

## NOORD-ZUID LIMBURG: EEN INTENSIEF TRAJECT

PAGINA 3

## OP DE ONDERZOEKSTAFEL: ZEVEN ALTERNATIEVEN

PAGINA 11

## GEÏNTEGREERD ONDERZOEK IN DRIE FASEN

PAGINA 28

## PUBLIEKE RAADPLEGING VAN 16 MAART TOT EN MET 15 APRIL

PAGINA 34

Deze brochure is een uitgave van De Werkvennootschap, een organisatie van de Vlaamse Regering die haar schouders zet onder grote en complexe mobiliteitsprojecten.

**Verantwoordelijke uitgever** Wouter Casteels, p.a. Botanic Tower, Sint-Lazaruslaan 4-10, 1210 Brussel • **Hoofdredactie** Marijn Struyf (De Werkvennootschap) • **Redactie** Jan Meert, Lien Morren (Connect) • **Vormgeving** Julia Ros, Mart Doumen (Connect) • **Illustratie** Jenny Stieglitz • **Fotografie** Kevin Schuster (Connect), Paul Delaet • **Studiebureau** Studio NZL (Arcadis, Tractebel, 51N4E, Maat-Ontwerpers, LDR, TML, UHasselt), Antea

**Vragen en opmerkingen** [info@noordzuidlimburg.be](mailto:info@noordzuidlimburg.be)  
**Meer info en nieuws** [www.noordzuidlimburg.be](http://www.noordzuidlimburg.be)

Brussel, 2020



Het project Noord-Zuid Limburg volgt de procedure van het Vlaamse decreet 'Complexe Projecten'. Die procedure maakt veel ruimte voor inspraak en dialoog, waardoor de belanghebbenden vanaf het begin en doorheen het hele proces betrokken worden. Bovendien kan het studiewerk meer parallel en geïntegreerd gebeuren, waardoor verschillende disciplines en invalshoeken elkaar kunnen versterken.

De procedure van een complex project onderscheidt vier fasen: de verkennings-, onderzoeks-, uitwerkings- en uitvoeringsfase. Deze fasen zijn gescheiden door drie vaste beslismomenten: de startbeslissing, het voorkeursbesluit en het projectbesluit.



## Verkenningsfase 2017 - 2018

De Vlaamse Regering beslist met de Start beslissing om het onderzoekstraject op te starten.



## Onderzoeksfase 2018 - 2021\*

Het onderzoeksteam filtert de beste oplossing uit een brede waaier van mogelijkheden. Die wordt vastgelegd in het voorkeursbesluit.



## Uitwerkingsfase 2021 - 2024\*

De gekozen oplossing wordt verder uitgewerkt en geconcretiseerd tot een uitvoerbaar project. Dit wordt vastgelegd in het projectbesluit.



## Uitvoeringsfase 2024 - 2029\*

De voorbereidende werken worden in gang gezet in 2024. De effectieve start van de werken is voorzien in 2026.

\* De timing is indicatief. Bekijk de volledige procedure op [www.noordzuidlimburg.be/procedure](http://www.noordzuidlimburg.be/procedure)

# Van stilstand naar samenwerking (2018-2019)

De Limburgse Noord-Zuidverbinding (N74) zorgt voor tal van verkeersproblemen, waarvoor al jarenlang een oplossing gezocht wordt. Als er al een positief punt is aan de langdurige stilstand, dan is het wel dat het besef gegroeid is dat het Complex Project Noord-Zuid Limburg over meer gaat dan mobiliteit alleen en dat dialoog met alle belanghebbenden essentieel is. Het gaat, behalve over duurzame mobiliteit met aandacht voor openbaar vervoer en de fietsverbindingen, ook over leefbare dorpskernen en duurzame ruimte (natuur, landschap, recreatie).

## Overeenstemming over één missie en negen ambities

Op donderdag 27 juni 2019 werd de ambitie-nota voorgesteld. De nota, die het resultaat is van onderzoek, gesprekken en werksessies met een uitgebreide groep van belanghebbenden, bevat één missie en negen ambities. En die gaan over meer dan de wegverbinding alleen: ook voor thema's als wonen en werken, landschap en recreatie, en duurzame mobiliteit werden ambities geformuleerd. Ze dienen als kompas en toetsingskader.



## Een gedragen missie en negen ambities

- MISSIE**  
Noord-Zuid Limburg bouwt mee aan een sterke en aantrekkelijke regio met meer kwaliteiten voor wonen, werken, ondernemen, natuur en recreatie. Noord-Zuid Limburg zet daarbij in op **duurzame mobiliteit** én **duurzame ruimte**.
- AMBITIE 1**  
Noord-Zuid Limburg ondersteunt de economische activiteiten in de ruimere regio als **verzamelende vrachtas** voor **wegtransport** op regionaal niveau en verbinding naar het internationale wegennet. Tegelijk zet Noord-Zuid Limburg in op een shift naar **duurzaam combitransport via het spoor, kanaal en de weg** (duurzame mobiliteit).
- AMBITIE 2**  
Noord-Zuid Limburg zet in op het optimaliseren en verder uitbouwen van een snel en betrouwbaar **noord-zuid regionaal openbaar vervoersysteem** en maximaliseert zo de kansen voor een duurzame **modal shift voor personenvervoer**. Tegelijk verzekert Noord-Zuid Limburg een veilige en vlotte verkeersas voor de **wagen** als verbinding naar het hoofdwegennet (duurzame mobiliteit).
- AMBITIE 3**  
Noord-Zuid Limburg zet in op een hoogwaardig (voor)-stedelijk **fiets- en openbaar vervoernetwerk** dat enerzijds het stedelijke systeem **Hasselt-Genk** versterkt en anderzijds het drukke zuidelijke segment van de **N715 tussen Helchteren en Hasselt ontlast** (duurzame mobiliteit).
- AMBITIE 4**  
Noord-Zuid Limburg is een belangrijke hefboom voor een **betere leefomgeving** en zet daarom in op **kernversterking**, het verhogen van het ruimtelijke rendement en het **verduurzamen van lokale verplaatsingen** (kernversterking: wonen, werken en verblijven).
- AMBITIE 5**  
Vanuit een **duidelijke profilering** versterkt Noord-Zuid Limburg de toekomstmogelijkheden voor de **bedrijventerreinen** en organiseert daarbij een **betere ontsluiting en ruimtelijke inbedding** (kernversterking: wonen, werken en verblijven).
- AMBITIE 6**  
Noord-Zuid Limburg vraagt een **wervend ruimtelijk project** voor de **Grote Baan** dat inzet op een sterke identiteit, op de leesbaarheid van landschap en kernen en op een **betere overstekbaarheid** van de Grote Baan zelf (kernversterking: wonen, werken en verblijven).
- AMBITIE 7**  
Noord-Zuid Limburg zoekt afstemming met de unieke eenheden **natuur** door ze in stand te houden en waar mogelijk te **versterken en beter met elkaar te verbinden**. Als structurerende groenblauwe schakels vormen **beekvalleien** hierbij belangrijke ruimtelijke dragers (landschap: natuur, water, recreatie en landbouw).
- AMBITIE 8**  
Met het **versterken** van de grote **regionale landschappen**, het **Kolenspoor** en de hoogdynamische domeinenschakel (**van Molenheide over Kelchterhoef en Hengelhoef tot Bokrijk**) draagt Noord-Zuid Limburg bij aan de verdere uitbouw van een meer leesbare, performante en duurzame **recreatieve** structuur voor de regio (landschap: natuur, water, recreatie en landbouw).
- AMBITIE 9**  
Noord-Zuid Limburg zoekt afstemming met de aanwezige **land- en bosbouw** en gaat op zoek naar kansen voor het **versterken en verbreden** van de landbouwstructuur (landschap: natuur, water, recreatie en landbouw).



Lees de ambitienota via [www.noordzuidlimburg.be/ambitienota](http://www.noordzuidlimburg.be/ambitienota).

# Puzzelen met bouwstenen (2019)

Een oplossing voor de Limburgse Noord-Zuidverbinding N74 houdt rekening met de missie en ambities en biedt een antwoord op verschillende vragen. Wat doen we met het auto- en vrachtverkeer? Hoe organiseren we het regionale openbaar vervoer? Wat met de fietsverbindingen? Waar en hoe willen we in de toekomst wonen, werken en ontspannen? Hoe versterken we de natuur en de open ruimte?

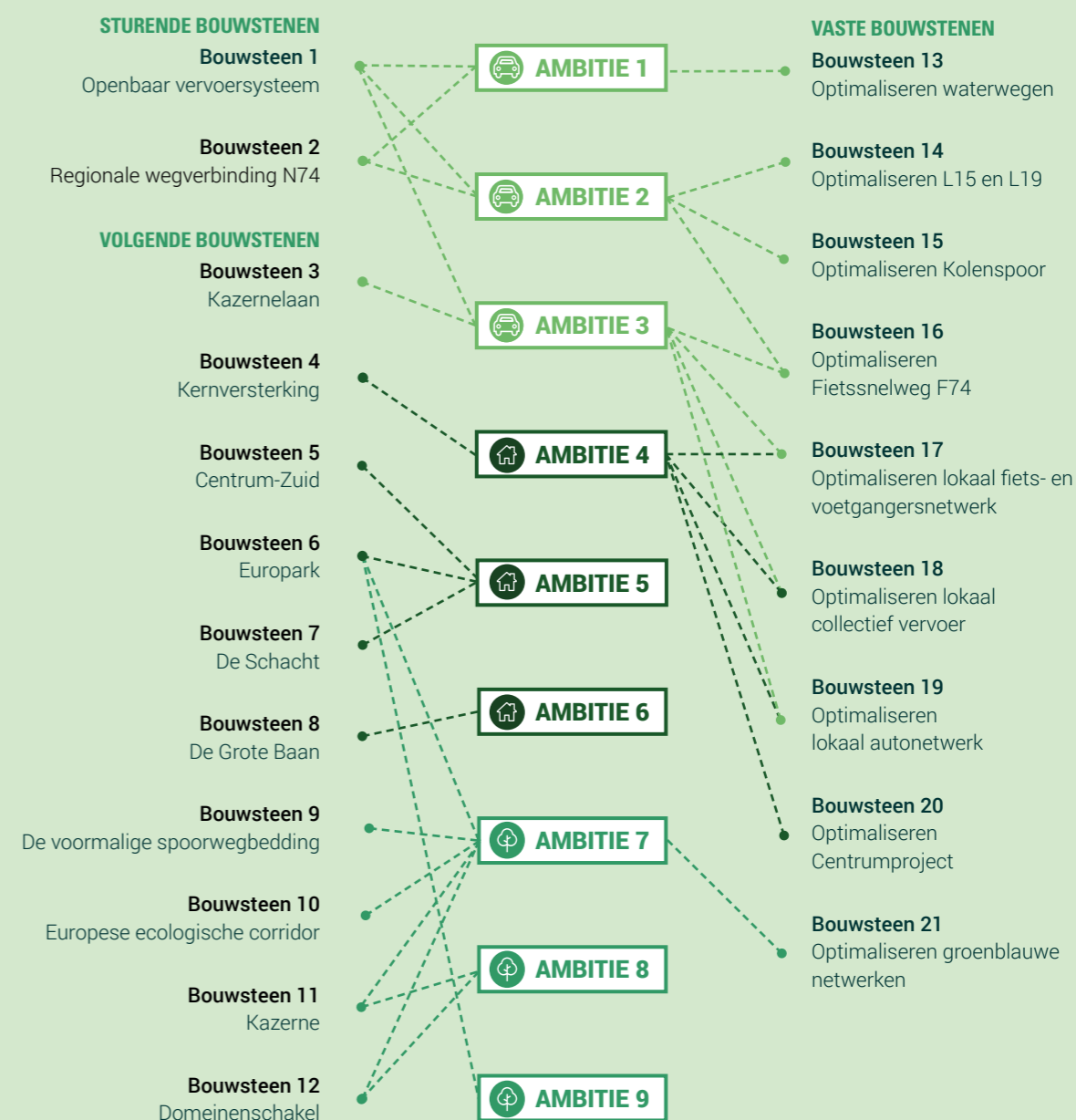
## Festival van de Grote Baan

Het studie bureau Studio NZL ging samen met de belanghebbenden aan de slag met een twintigtal bouwstenen. Die fungeren als puzzelstukken voor een duurzaam en geïntegreerd project. Sommige zijn gelinkt aan een specifieke plek (zoals het bedrijventerrein Centrum-Zuid), andere niet en gaan over ruimere netwerken (zoals de verbetering van de fietsinfrastructuur). Gedurende één week werd tijdens verschillende werksessies, maar ook tijdens het Festival van de Grote Baan (22 september 2019), samen volop gebouwd aan de toekomst van de Noord-Zuidverbinding.



## Van ambities naar bouwstenen

Vanuit de negen gezamenlijke ambities zijn twee sturende, tien volgende en elf vaste bouwstenen gedefinieerd. Het selecteren en definiëren van de bouwstenen gebeurden in overleg en interactie met actoren en bewoners. De bouwstenen helpen om het complexe project op te delen in verschillende behapbare onderdelen.



# Twee sturende bouwstenen bepalen toekomstig mobiliteitsnetwerk

**De sturende bouwstenen zijn bepalend voor het Complex Project Noord-Zuid Limburg: de realisatie van een nieuw openbaar vervoersysteem van Hasselt tot Pelt (bouwsteen 1) en de missing link in de regionale wegverbinding N74 ter hoogte van Houthalen-Helchteren (bouwsteen 2). Samen definiëren ze het mobiliteitsnetwerk voor de toekomst.**

## **BOUWSTEEN 1: OPENBAAR VERVOERSYSTEEM**

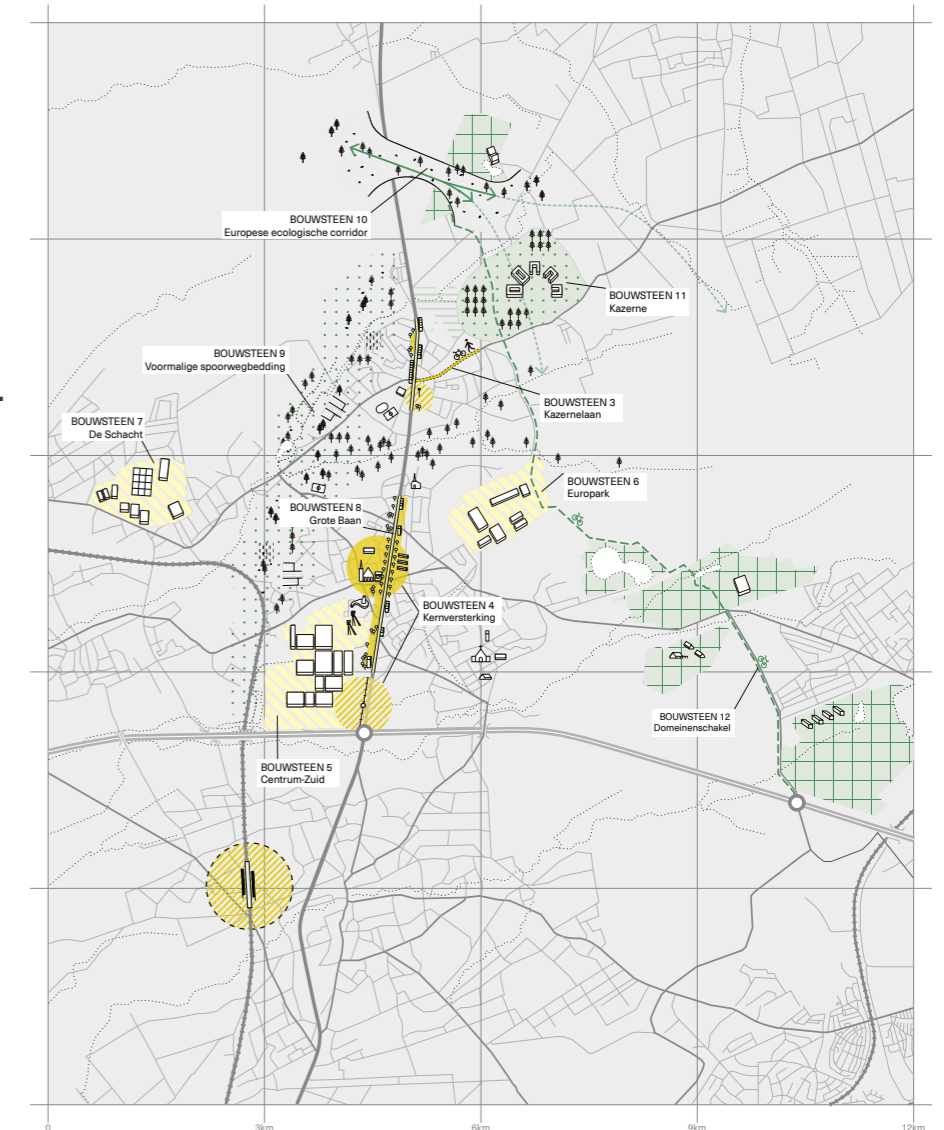
Een van de projectambities is de realisatie van een modal shift: reizigers uit de auto en op de fiets, in de bus, sneltram of trein krijgen. Een performant openbaar vervoeraanbod is dan, naast een mentaliteitsverandering, cruciaal. Bouwsteen 1 zet daarom in op een nieuw openbaar vervoersysteem tussen Hasselt en Pelt. In het kader van Spartacus Lijn 3 zullen twee spoorssystemen in detail onderzocht worden: een treinverbinding en een tramverbinding. Ze hebben verschillende karakteristieken zowel naar snelheid, capaciteit, aantal haltes en ruimte-inname, als naar mogelijkheden voor het tracé. De tracés die voor beide systemen verder zullen worden onderzocht, grijpen grotendeels terug naar het onderzoek dat eerder al gebeurde in het kader van Spartacus Lijn 3. Dit gebeurt in samenwerking met spoorwegbeheerder Infrabel.

## **BOUWSTEEN 2: REGIONALE WEGVERBINDING N74**

Sinds de jaren 60 werden delen van de wegverbinding N74 tussen Hasselt en Noord-Limburg aangepast, opgewaardeerd of nieuw aangelegd om haar functie als regionale vervoersas te kunnen vervullen. Ter hoogte van Houthalen-Helchteren gebeurde dat nog niet. Bouwsteen 2 focust op de realisatie van deze missing link. We onderzoeken daarom verschillende tracévarianten voor het segment van de E314 tot net ten noorden van Helchteren. Bij de tracévarianten is behalve de ligging van de weg ook de uitvoeringswijze bepalend. De grote uitdagingen voor leefbaarheid en hinder enerzijds, en landschap en natuurwaarden anderzijds, vragen bijzondere aandacht. Voor een aantal segmenten van de missing link wordt daarom een uitvoering als tunnel onderzocht, gebouwd in open bouwput (cut & cover) en/of geboord.

# Impact op tien volgende bouwstenen

**Hoe en waar we ons in de toekomst zullen verplaatsen (sturende bouwstenen), beïnvloedt ook de mogelijkheden voor wonen, werken, natuur, recreatie, landbouw ... Die laatste thema's zitten vervat in de tien volgende bouwstenen. Ze worden aangeduid op de kaart hieronder.**



Overzicht volgende bouwstenen  
(Bron: alternatievenonderzoeksnota: Intermezzo Bouwstenen)

Lees meer over de bouwstenen in het Intermezzo Bouwstenen in de AON  
via [www.noordzuidlimburg.be/AON](http://www.noordzuidlimburg.be/AON)



# Alternatievenonderzoeksnota over **alternatieven en geïntegreerd onderzoek (2020)**

De alternatieven zijn ontstaan vanuit de keuzes voor de sturende bouwstenen. Ze worden in een volgende stap onderworpen aan een geïntegreerd onderzoek. Daarin zal voor elk alternatief ook de link met de volgende bouwstenen in beeld gebracht worden. Zowel de alternatieven als de onderzoeksmethode staan beschreven in de alternatievenonderzoeksnota (AON).

## Publieke raadpleging van 16 maart tot en met 15 april

Deze brochure maakt u wegwijs in de alternatievenonderzoeksnota. De volledige AON is online beschikbaar via [www.noordzuidlimburg.be/AON](http://www.noordzuidlimburg.be/AON) en ligt ter inzage in verschillende steden en gemeentes langs de Limburgse Noord-Zuidverbinding. Van 16 maart tot en met 15 april loopt de publieke raadpleging. U kunt dan zelf reageren op de inhoud van de AON. Hoe u dat doet, leest u op **pagina 34** van deze brochure.



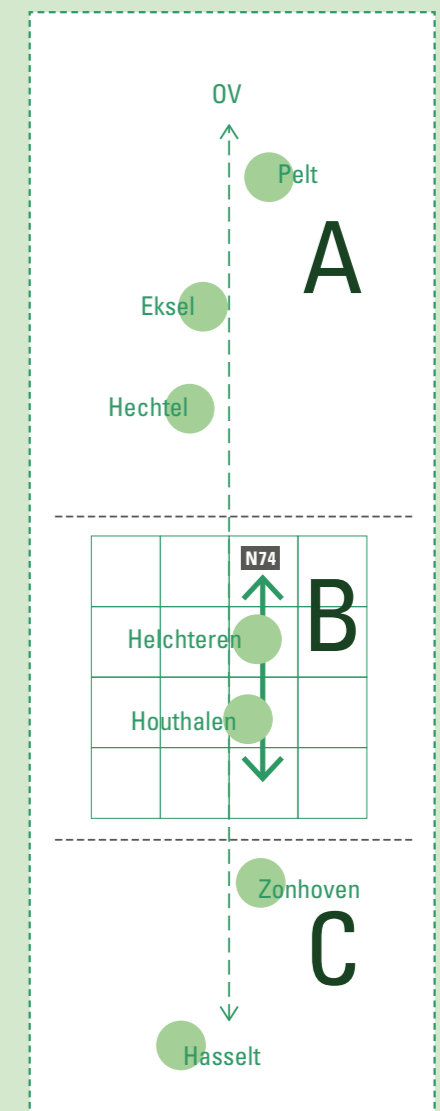
# Op de onderzoekstafel: **zeven alternatieven**

Elk van deze zeven alternatieven maakt specifieke keuzes voor het openbaar vervoer en de ligging van de wegverbinding N74. Die keuzes hebben dan weer een effect op de mogelijkheden voor kernversterking, bedrijvigheid, natuur, recreatie, landbouw, ... U leest meer over de zeven alternatieven op de volgende pagina's.

## Onderzoek in drie deelzones

De projectdoelstellingen van het Complex Project vragen een onderzoek dat zich afspeelt op verschillende schalen. Ingrijpen op het netwerk van wegen (wegverbinding N74) en openbaar vervoer (Spartacus Lijn 3) heeft een belangrijke invloed op hoe mensen en goederen zich verplaatsen in de regio, en vraagt daarom onderzoek en reflecties op regionale en zelfs internationale schaal (bijvoorbeeld in relatie met Eindhoven). Tegelijk hebben diezelfde ingrepen op het netwerk ook op lokale schaal een belangrijke impact met onder andere nieuwe verplaatsingspatronen en concrete ruimtelijke conflicten, kansen en veranderingen.

Voor het opbouwen van de alternatieven en het benoemen van een concreet maatregelenpakket per alternatief is daarom een onderzoeksgebied afgebakend van Hasselt tot Pelt en onderverdeeld in drie deelzones (A, B, C). De opdeling in deelzones laat toe het onderzoek helder te structureren en gericht tussen schaalniveaus te verspringen. Onderzoeken op regioschaal (bijvoorbeeld mobiliteitsonderzoeken) gebruiken het onderzoeksgebied van Hasselt tot Pelt (A en B en C). Voor concreet ruimtelijk onderzoek (bijvoorbeeld tracéonderzoek) wordt ingezoomd tot op het niveau van een deelzone (A of B of C).



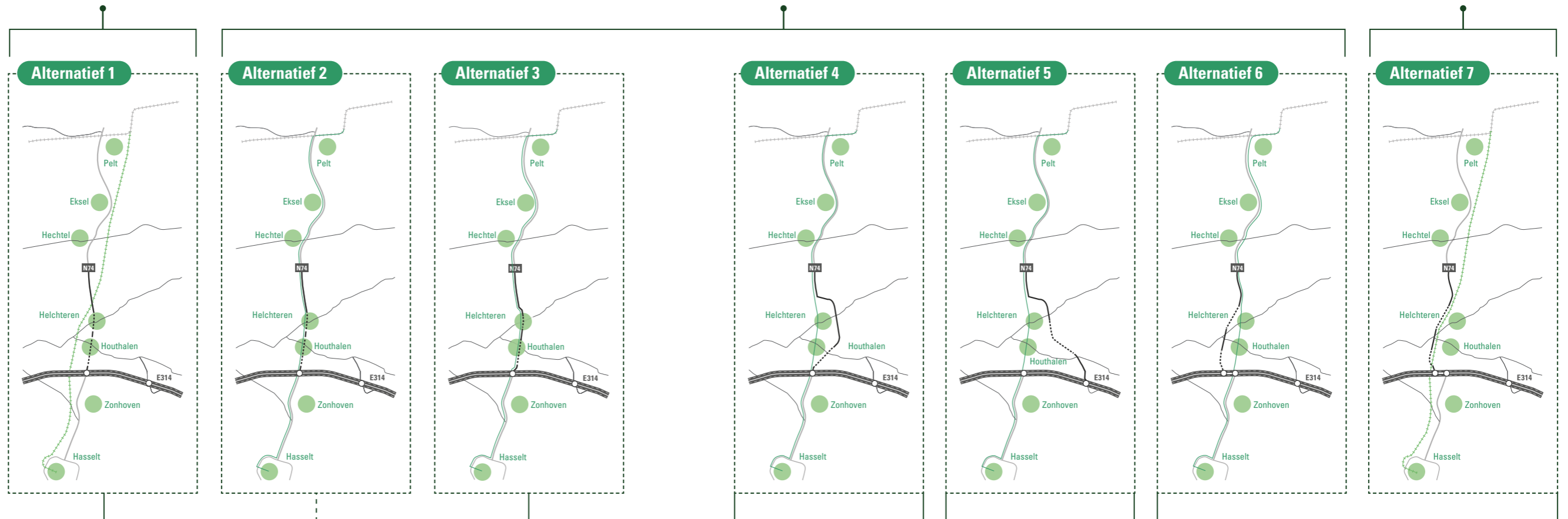
# Elk alternatief is een samenspel van bouwstenen

**STURENDE BOUWSTEEN 1**  
Openbaar vervoersysteem

**TREIN**  
Startpunt is het tracé op oude spoorlijn L18

**SNELTRAM**  
Startpunt is een tracé via de N74 en N715

**TREIN**  
Startpunt is het tracé op oude spoorlijn L18



**STURENDE BOUWSTEEN 2**  
Regionale wegverbinding N74

Beschrijving wegtracé

## TRACÉ GROTE BAAN

De N74 volgt het tracé van de Grote Baan waarbij twee tunnels de druk op de centra van Houthalen en Helchteren verlichten. Bovenop deze tunnels is er ruimte voor wandelaars en fietsers, openbaar vervoer, groen, ...

Uitwisseling lokaal Verkeer

Verknoping met het lokaal verkeer thv de Koolmijnlaan, Mangelbeekvallei en Helchteren Noord.

Verknoping thv de Koolmijnlaan, Herenbaan Oost en de Kazernelaan. Hierbij zal verkeer aan deze kruispunten in en uit de tunnel kunnen rijden. Hiervoor kan enkel gewerkt worden met een cut-and-cover tunnel.

## OOSTELIJK TRACÉ BIS

Het oost tracé bis takt aan op de op- en afrit Houthalen-Helchteren. Hierna tunnelt de N74 bijna direct onder het gebied van de Hofstraat en onder Ten Hout door om opnieuw boven te komen ter hoogte van Europark. De aanwezigheid van woningen vraagt om een boortunnel.

De N74 sluit aan op het lokale netwerk ter hoogte van Europark en de Kazernelaan.

## OOSTELIJK TRACÉ

Het oost tracé vertrekt van de op- en afrit Park Midden Limburg en loopt volledig langs de kernen Houthalen Oost, Houthalen en Helchteren. Om het waardevolle natuurgebied en het militaire domein te beschermen wordt een tunnel voorzien.

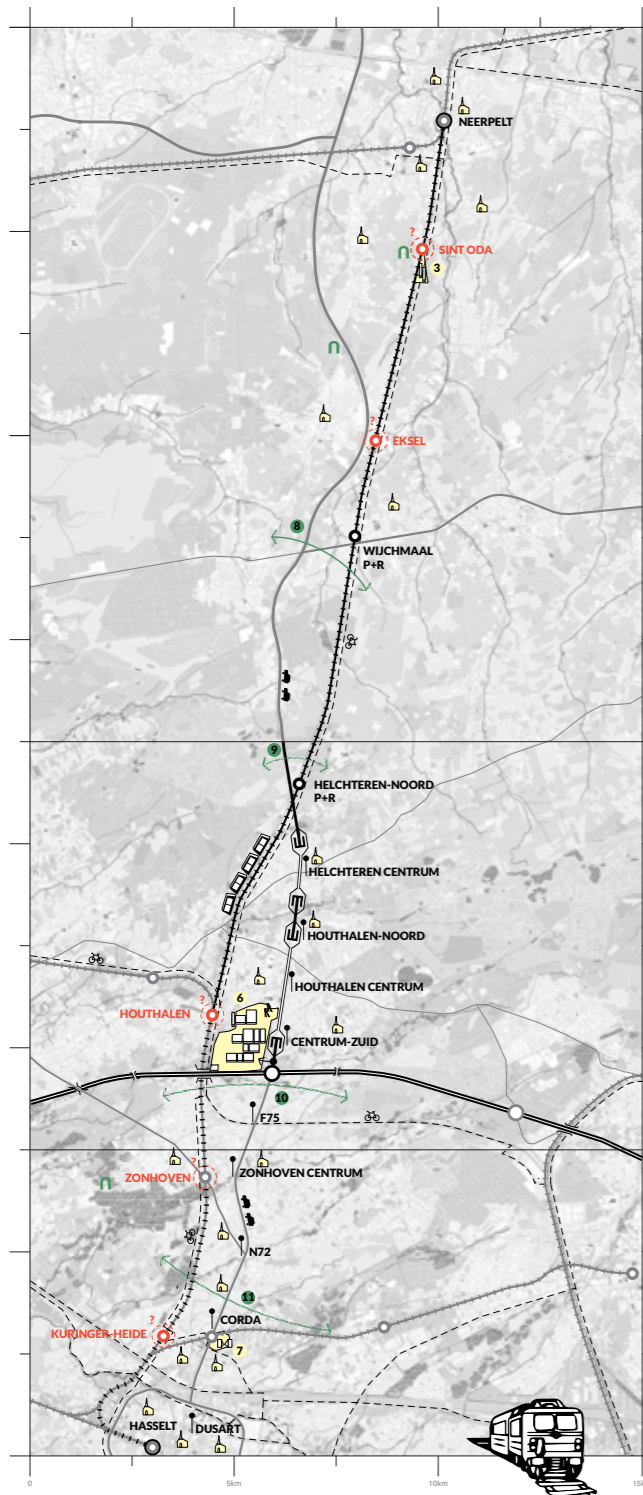
Het lokaal verkeer sluit aan op de N74 via de Weg naar Zwartberg en de Kazernelaan.

## WESTELIJK TRACÉ

De N74 wordt omgeleid langs de westzijde van Houthalen-Helchteren, parallel aan de oude spoorlijn en de fietssnelweg F74. In functie van waardevolle natuurgebieden en leefbaarheid worden tunnels voorzien.

Het lokaal verkeer sluit ter hoogte van Centrum-Zuid en ten noorden van Helchteren aan op de N74.

# Alternatief 1



## Legende

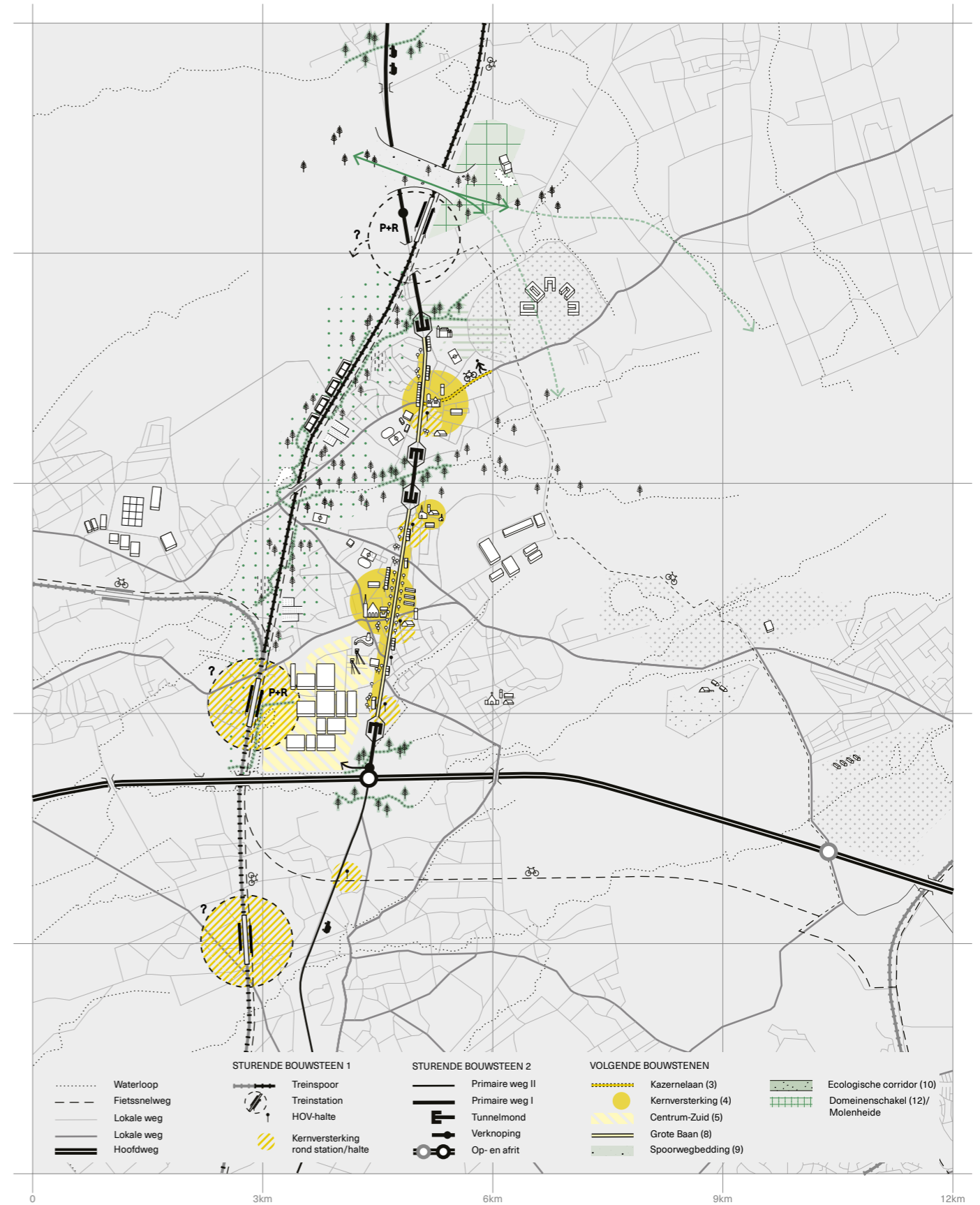
- Fietsnelweg
  - Lokale weg
  - Primaire weg II
  - Hoofdweg (E314)
- BOUWSTEEN 1**
- Treinspoor (nieuw/bestaand)
  - Treinstation (nieuw/bestaand)
  - Te onderzoeken station
  - ↑ HOV-halte
- BOUWSTEEN 2**
- Primaire weg I (nieuw/bestaand)
  - Tunnelmond
  - Verknopping
  - Op- en afrit (nieuw/bestaand)
  - Grote Baan
- VOORZIENINGEN EN ACTIVITEITENCLUSTERS**
- 3 Sint Oda
  - 6 Centrum-Zuid
  - 7 Corda Campus
- HEFBOOM VOOR KERNVERSTERKING**
- ↑ Kernen
- LANDSCAPPELIJKE EN ECOLOGISCHE KANSEN**
- ↑ Onthaalpunt
  - Ecologische verbinding bronengebied Grote Nete en vallei Bolisserbeek
  - Europese ecologische corridor
  - Ecologische verbinding Laambek-Rode Beek
  - Ecologische verbinding Midden-Limburgs vijvergebied en Demerbekken

## Trein op L18 N74 via Grote Baan

Op de voormalige spoorwegbedding L18 rijdt een trein. De regionale wegverbinding N74 volgt de Grote Baan. Twee tunnels onder Houthalen en Helchteren halen het doorgaande noord-zuidverkeer uit die kernen.

Op de Grote Baan, bovenop de tunnels, rijdt het lokale verkeer van en naar de kernen. Ook het verkeer vanop de oost-westverbindingen rijdt bovenop de tunnels. Er is een performante busverbinding van Helchteren tot in Hasselt, via de N74/N715, met haltes in de verschillende kernen.

Kaart zone A - B - C  
(Bron: alternatievenonderzoeksnota hoofdstuk 2: De Alternatieven)

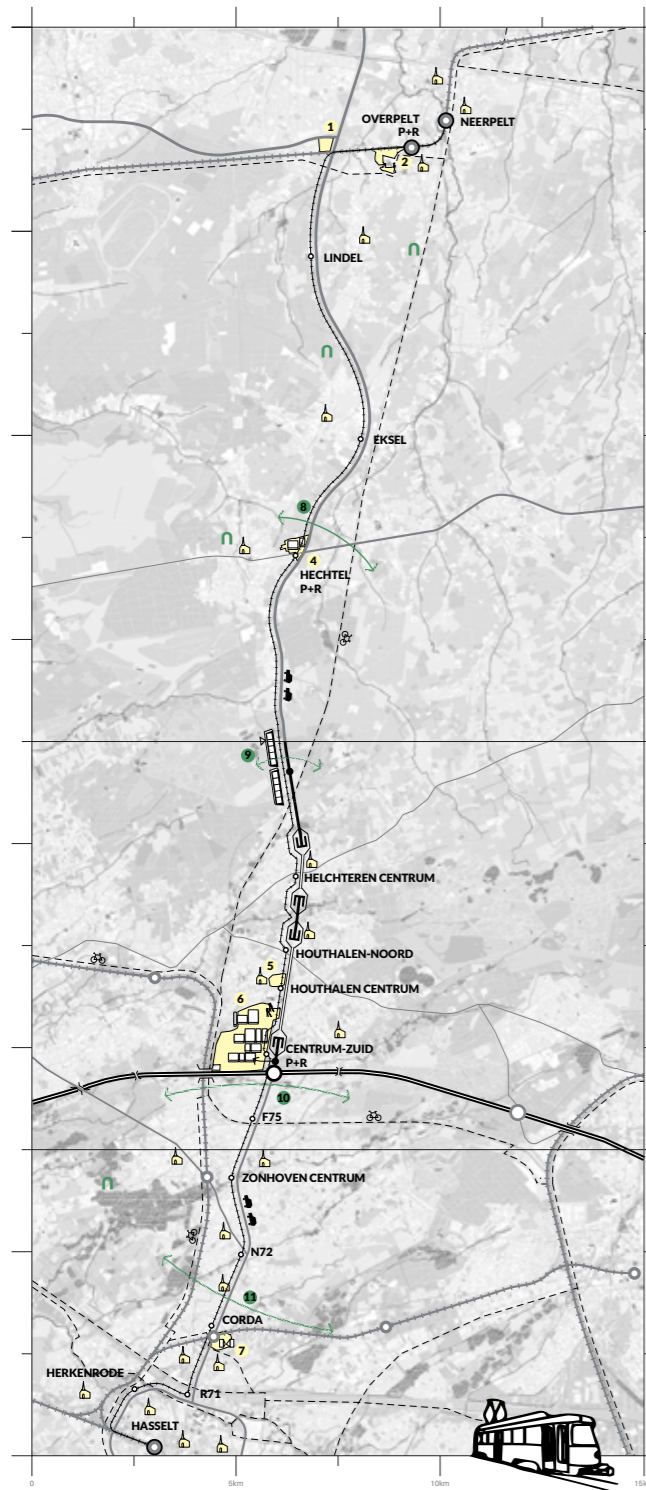


- |  |  |   |   |  |
|--|--|---|---|--|
| <ul style="list-style-type: none"> <li>--- Waterloop</li> <li>--- Fietsnelweg</li> <li>--- Lokale weg</li> <li>— Lokale weg</li> <li>— Hoofdweg</li> </ul> | <p><b>STURENDE BOUWSTEEN 1</b></p> <ul style="list-style-type: none"> <li>— Treinspoor</li> <li>○ Treinstation</li> <li>↑ HOV-halte</li> <li>○ Kernversterking rond station/halte</li> </ul> | <p><b>STURENDE BOUWSTEEN 2</b></p> <ul style="list-style-type: none"> <li>— Primaire weg II</li> <li>— Primaire weg I</li> <li>— Tunnelmond</li> <li>— Verknopping</li> <li>○ Op- en afrit</li> </ul> | <p><b>VOLGENDE BOUWSTENEN</b></p> <ul style="list-style-type: none"> <li>● Kazernelaan (3)</li> <li>● Kernversterking (4)</li> <li>● Centrum-Zuid (5)</li> <li>— Grote Baan (8)</li> <li>— Spoorwegbedding (9)</li> </ul> | <ul style="list-style-type: none"> <li>— Ecologische corridor (10)</li> <li>— Domeinschakel (12)/Molenheide</li> </ul> |
|--|--|---|---|--|

Detailkaart zone B  
(Bron: alternatievenonderzoeksnota hoofdstuk 2: De Alternatieven)



# Alternatief 2



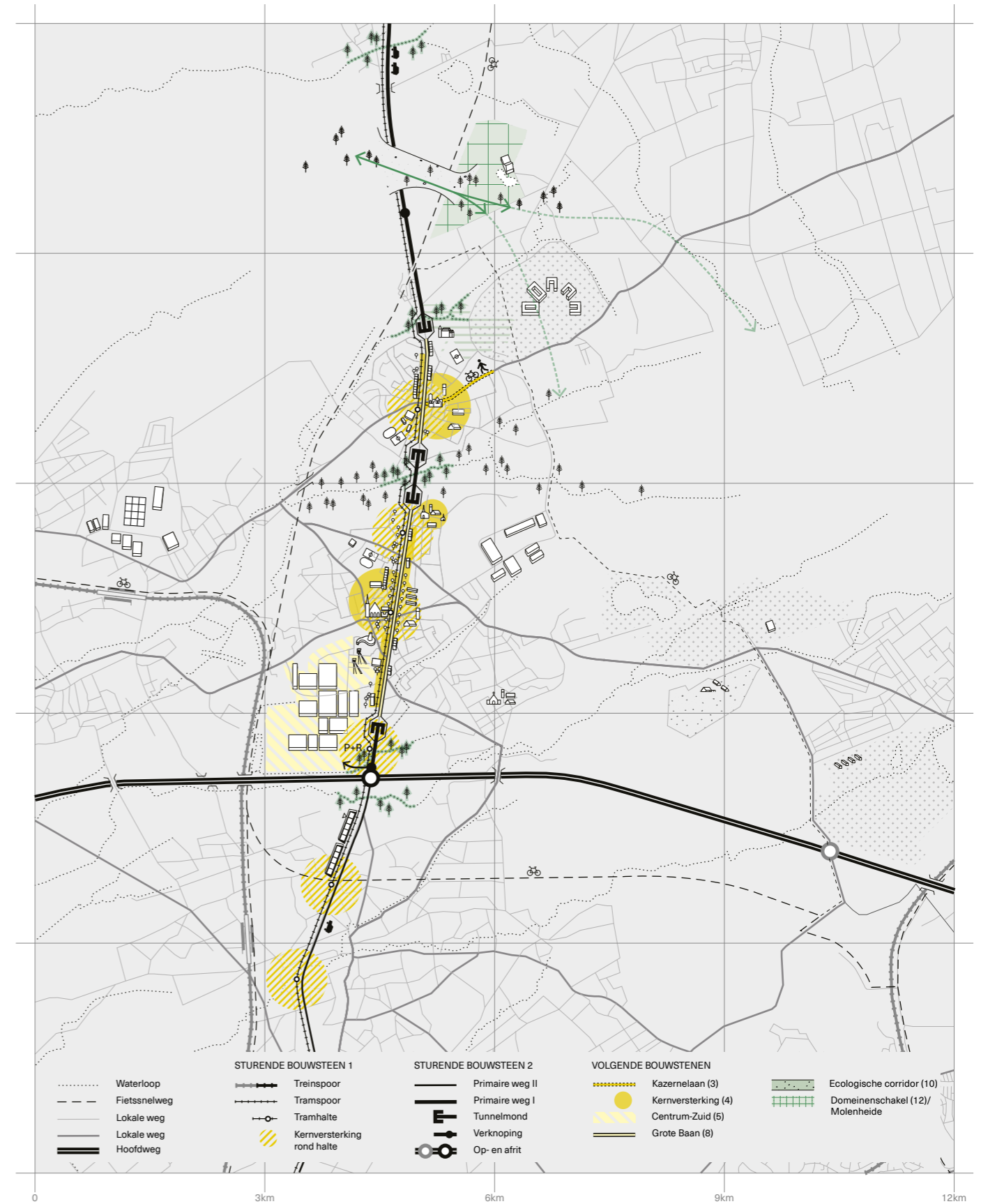
Kaart zone A - B - C  
(Bron: alternatievenonderzoeksnota hoofdstuk 2: De Alternatieven)



## Sneltram en N74 via Grote Baan

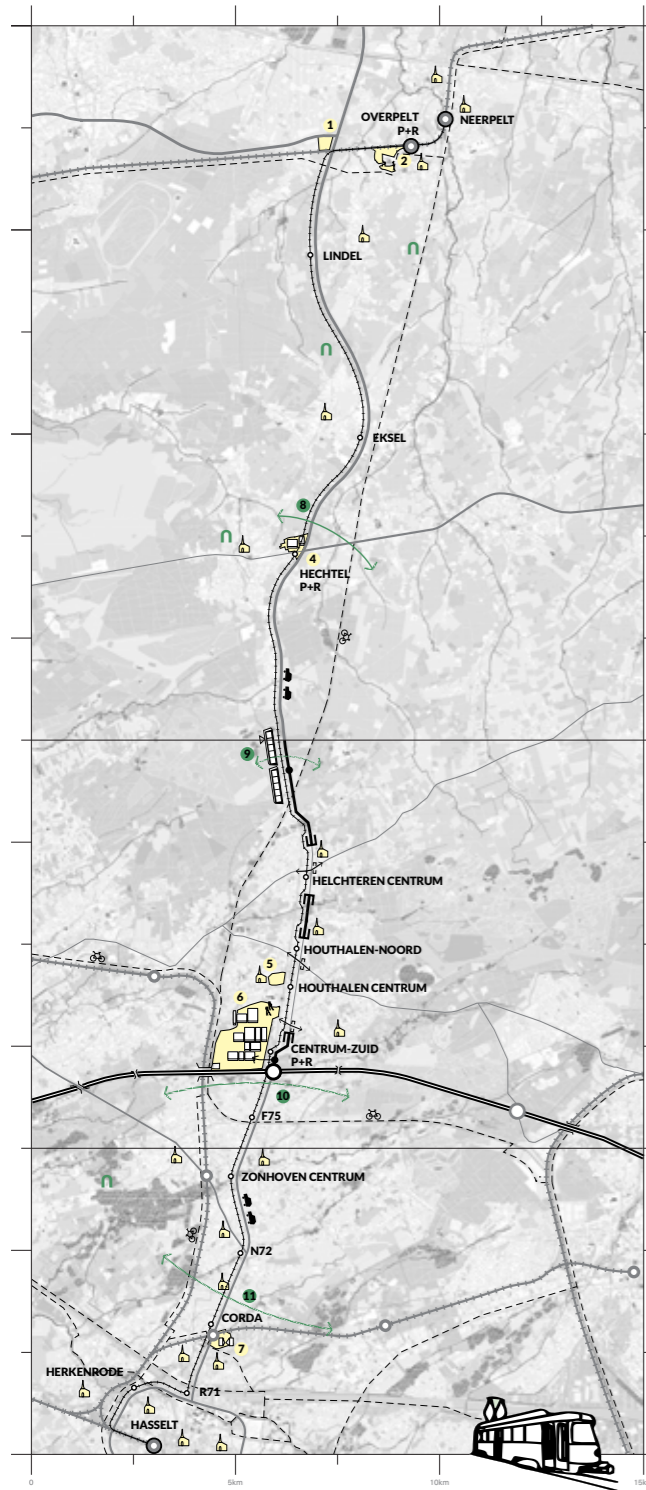
Van Hasselt tot de snelweg E314 rijdt een sneltram langs de N74, met haltes vlak bij de verschillende kernen. In Houthalen-Helchteren rijdt de sneltram langs de Grote Baan (N715). Ten noorden van Helchteren rijdt de sneltram tegen hogere snelheid via de N74 tot in Pelt. Hij heeft er minder haltes.

De regionale wegverbinding N74 volgt de Grote Baan. Twee tunnels onder Houthalen en Helchteren halen het doorgaande noord-zuidverkeer uit die kernen. Op de Grote Baan, bovenop de tunnels, rijdt het lokale verkeer van en naar de kernen. Ook het verkeer vanop de oost-westverbindingen rijdt bovenop de tunnels.



Detailkaart zone B  
(Bron: alternatievenonderzoeksnota hoofdstuk 2: De Alternatieven)

# Alternatief 3



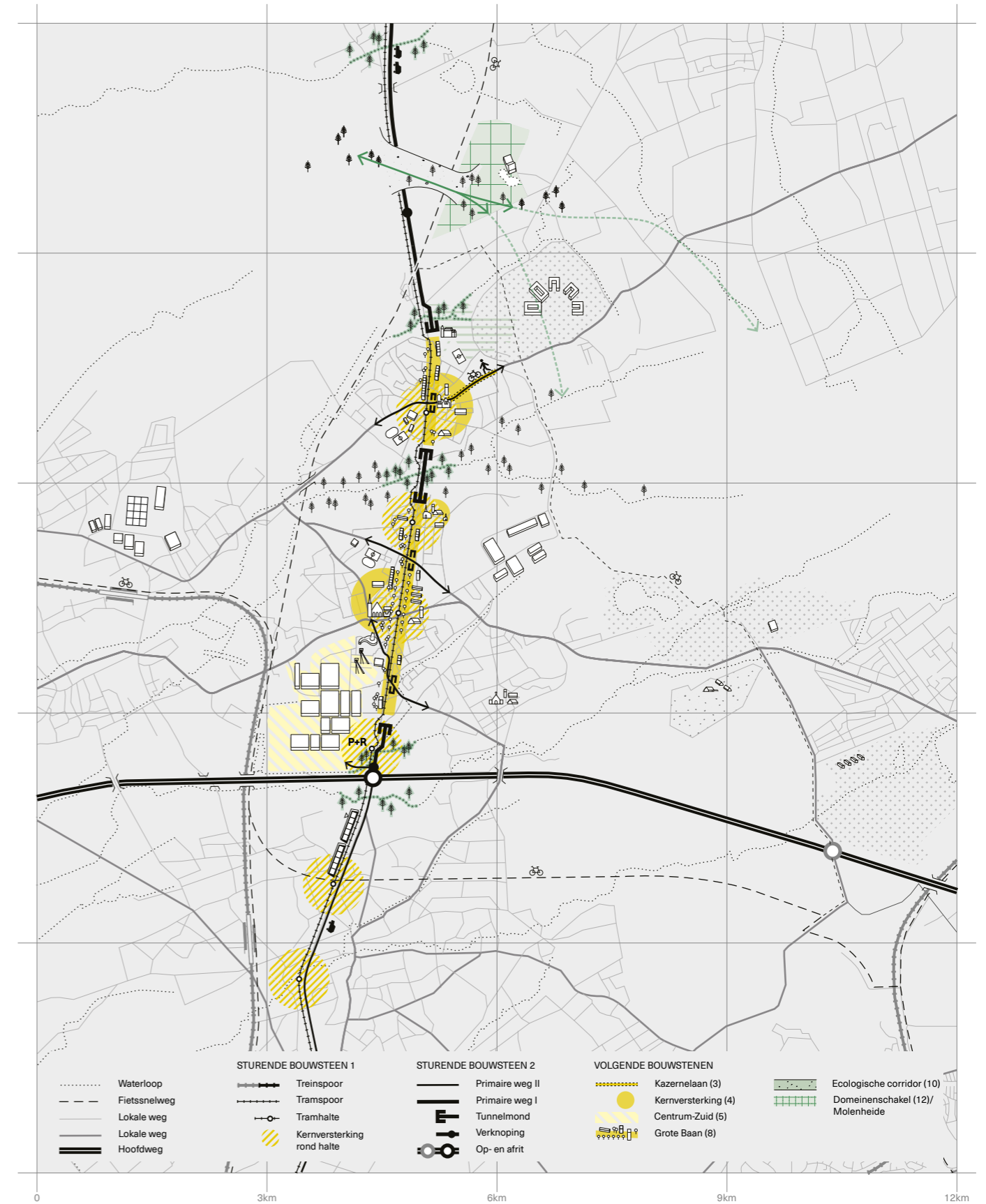
Kaart zone A - B - C  
(Bron: alternatievenonderzoeksnota hoofdstuk 2: Alternatieven)



## Sneltram en N74 via Grote Baan

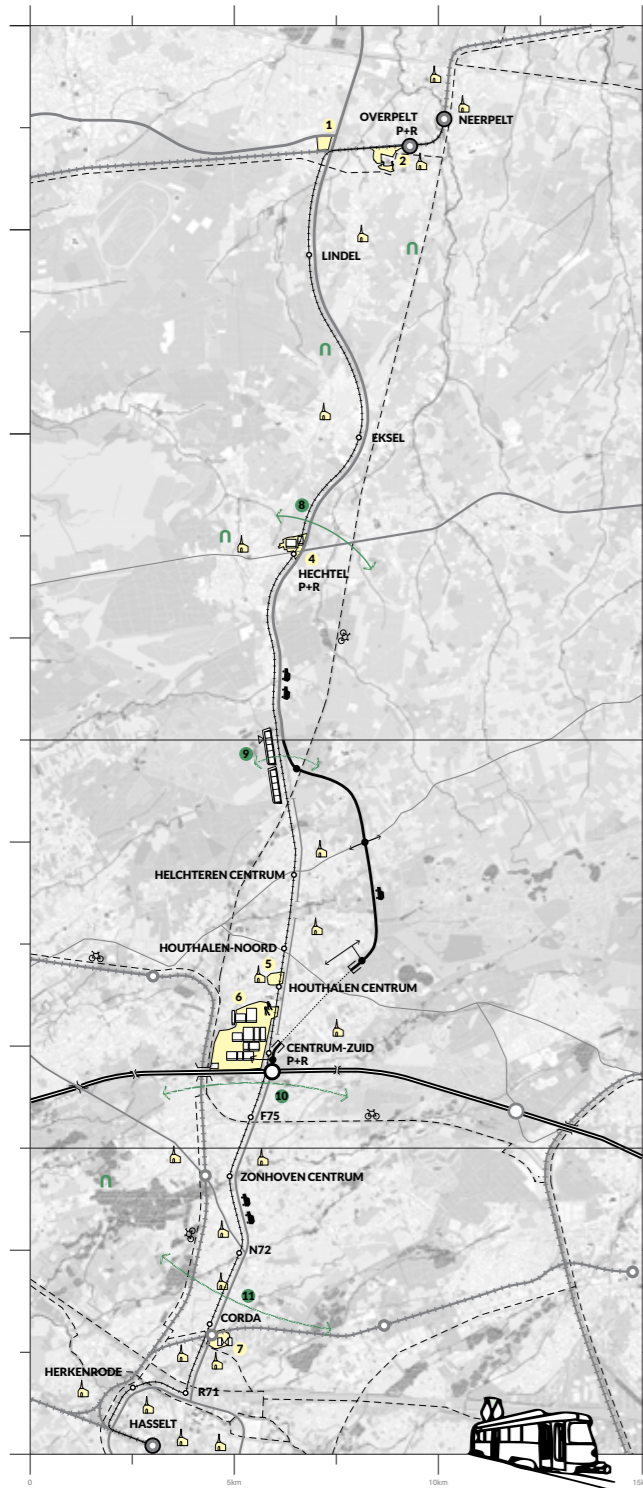
Van Hasselt tot de snelweg E314 rijdt een sneltram langs de N74, met haltes vlak bij de verschillende kernen. In Houthalen-Helchteren rijdt de sneltram langs de Grote Baan (N715). Ten noorden van Helchteren rijdt de sneltram tegen hogere snelheid via de N74 tot in Pelt. Hij heeft er minder haltes.

Twee tunnels onder Houthalen en Helchteren halen het doorgaande noord-zuidverkeer uit die kernen. Anders dan bij alternatief 2 worden de oost-westverbindingen hier wel rechtstreeks op de tunnels aangesloten. Hierdoor ontstaan bovengronds autoluwe zones op de Grote Baan, met uitsluitend lokaal verkeer.



Detailkaart zone B  
(Bron: alternatievenonderzoeksnota hoofdstuk 2: Alternatieven)

# Alternatief 4



## Legende

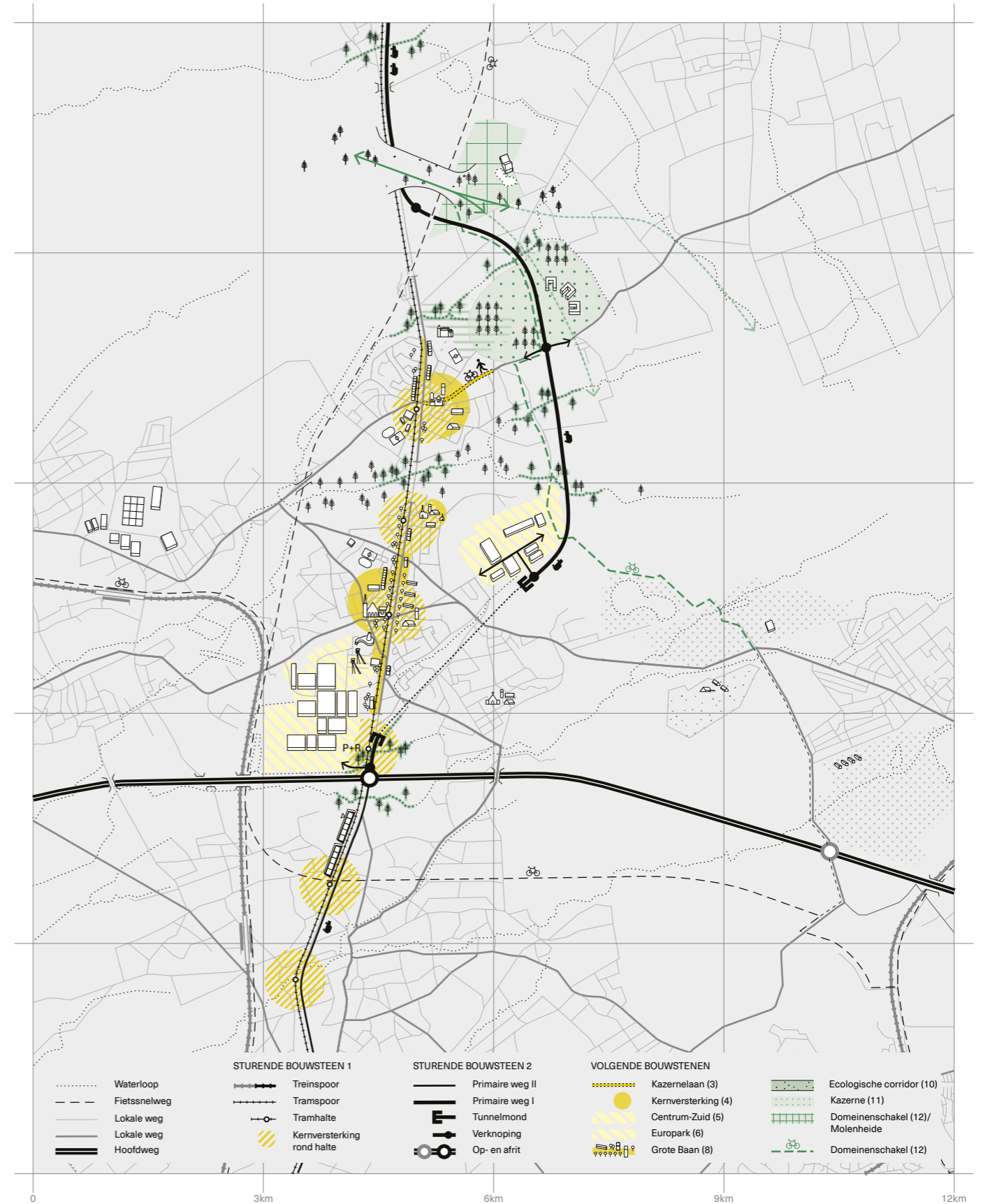
- Fietssnelweg
  - Lokale weg
  - Primaire weg II
  - Hoofdweg (E314)
- BOUWSTEEN 1**
- Treinspoor
  - Tramspoor
  - Treinstation
  - Tramhalte
  - ↑ HOV-halte
- BOUWSTEEN 2**
- Primaire weg I (nieuw/bestaand)
  - Tunnelmond
  - Verknoping
  - Op- en afrit (nieuw/bestaand)
  - Grote Baan
- VOORZIENINGEN EN ACTIVITEITENCLUSTERS**
- 1 Corda Noord
  - 2 Afbakening kleinstedelijk gebied Neerpelt-Overpelt
  - 4 RUP Peerderbaan
  - 5 Centrumproject HH
  - 6 Centrum-Zuid
  - 7 Corda Campus
- HEFBOOM VOOR KERNVERSTERKING**
- ▲ Kernen
- LANDSCHAPPELIJKE EN ECOLOGISCHE KANSEN**
- Onthaalpunt
  - Ecologische verbinding brondbedrijf Grote Nete en vallei Bolisserbeek
  - Europese ecologische corridor
  - Ecologische verbinding Laambeek - Rode Beek
  - Ecologische verbinding Midden-Limburgs vijvergebied en Demerbekken

## Sneltram op Grote Baan N74 via oostelijk tracé bis

Van Hasselt tot de snelweg E314 rijdt een sneltram langs de N74, met haltes vlak bij de verschillende kernen. In Houthalen-Helchteren rijdt de sneltram langs de Grote Baan (N715). Ten noorden van Helchteren rijdt de sneltram tegen hogere snelheid via de N74 tot in Pelt. Hij heeft er minder haltes.

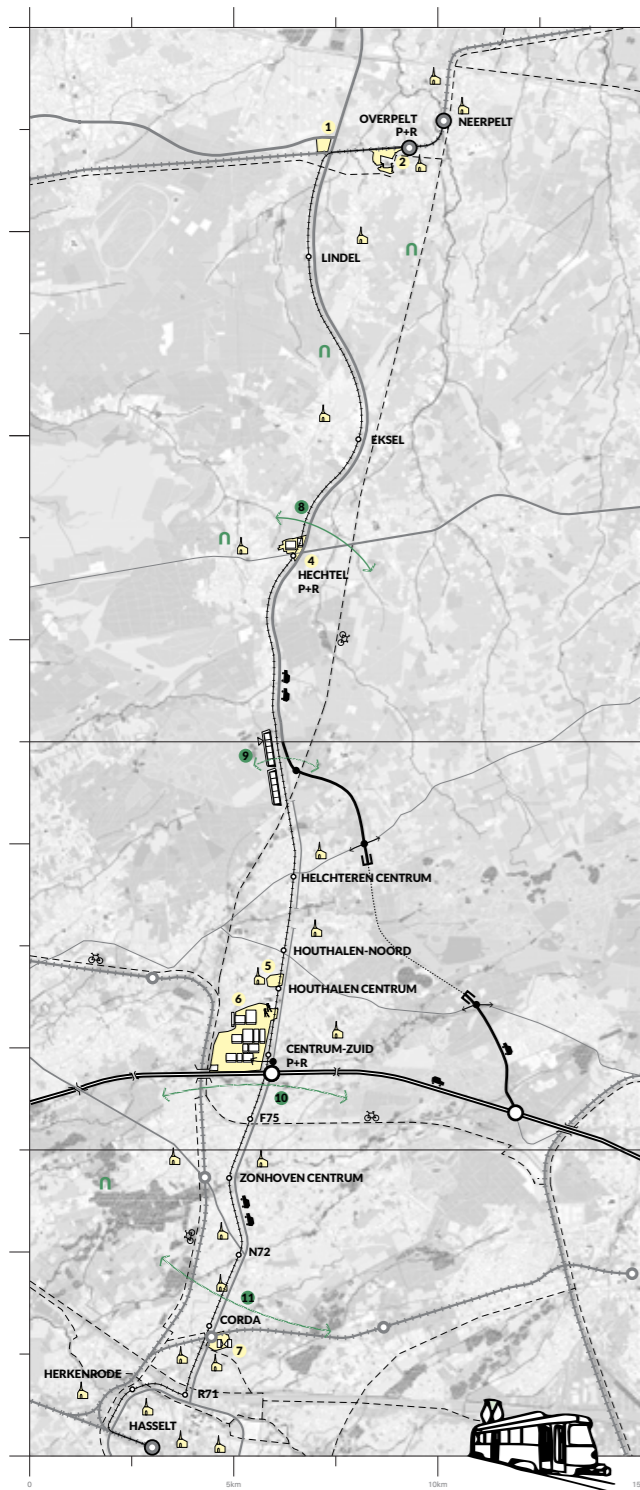
De regionale wegverbinding N74 volgt een oostelijk tracé vanaf de op- en afrit Houthalen-Helchteren (E314) tot voorbij het noorden van Helchteren. Een tunnel start aan de Grote Baan vlak bij de op- en afrit Houthalen-Helchteren (E314) en loopt onder het gebied van de Hofstraat en onder Ten Hout door richting Europark. Vanaf Europark zet de weg zich verder via een oostelijk tracé dat aansluit op Europark en de Kazernelaan. Op de Grote Baan worden maatregelen genomen om doorgaand verkeer te weren.

Kaart zone A - B - C  
(Bron: alternatievenonderzoeksnota hoofdstuk 2: De Alternatieven)

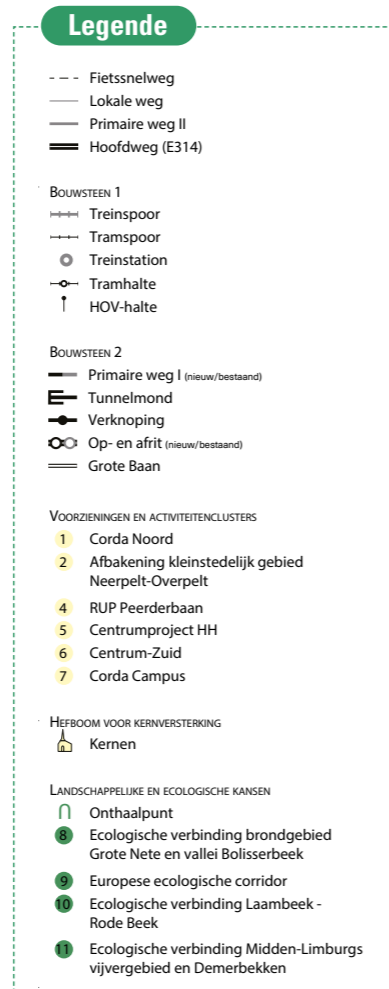


Detailkaart zone B  
(Bron: alternatievenonderzoeksnota hoofdstuk 2: De Alternatieven)

# Alternatief 5



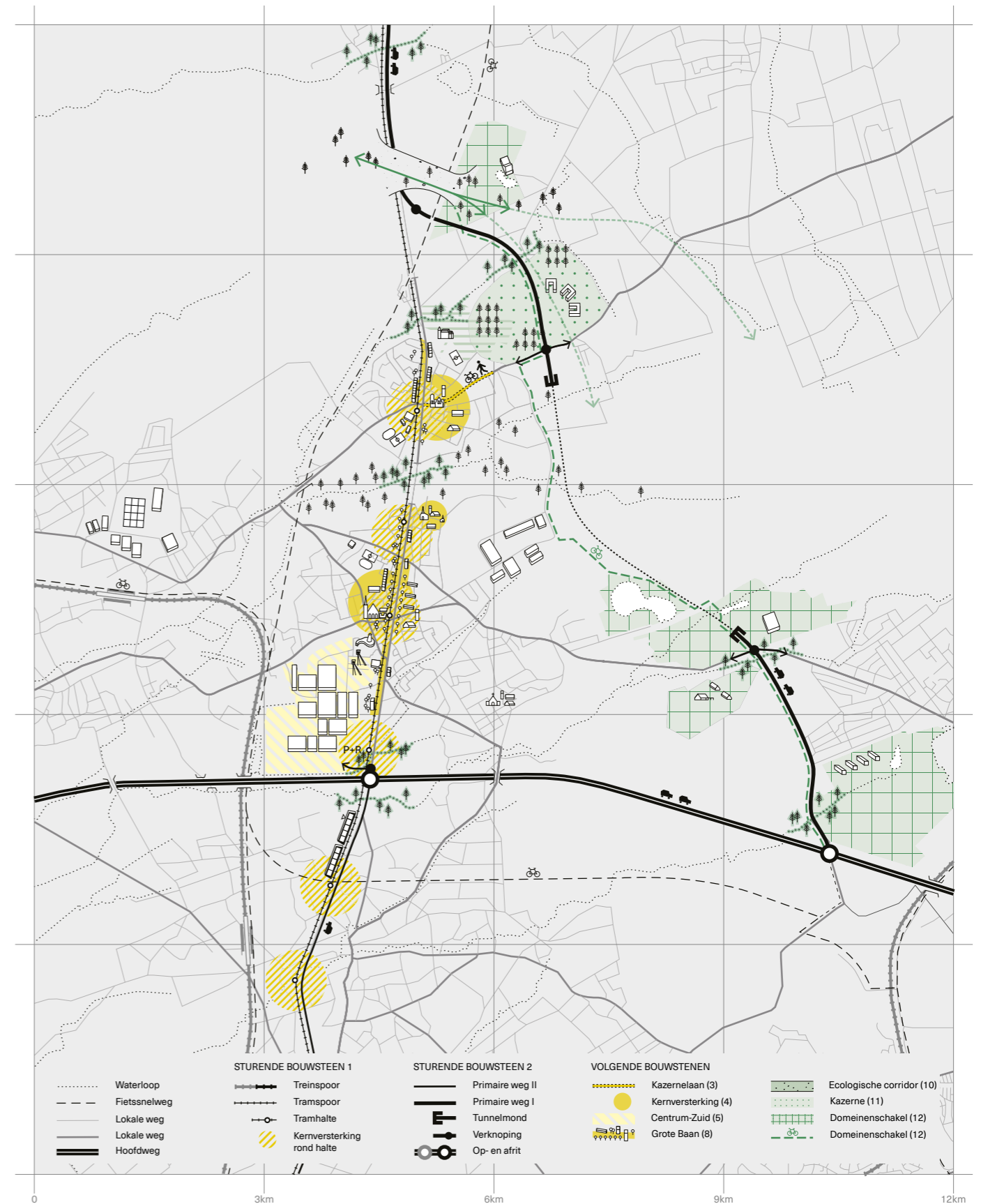
Kaart zone A - B - C  
(Bron: alternatievenonderzoeksnota hoofdstuk 2: De Alternatieven)



## Sneltram op Grote Baan N74 via oostelijk tracé

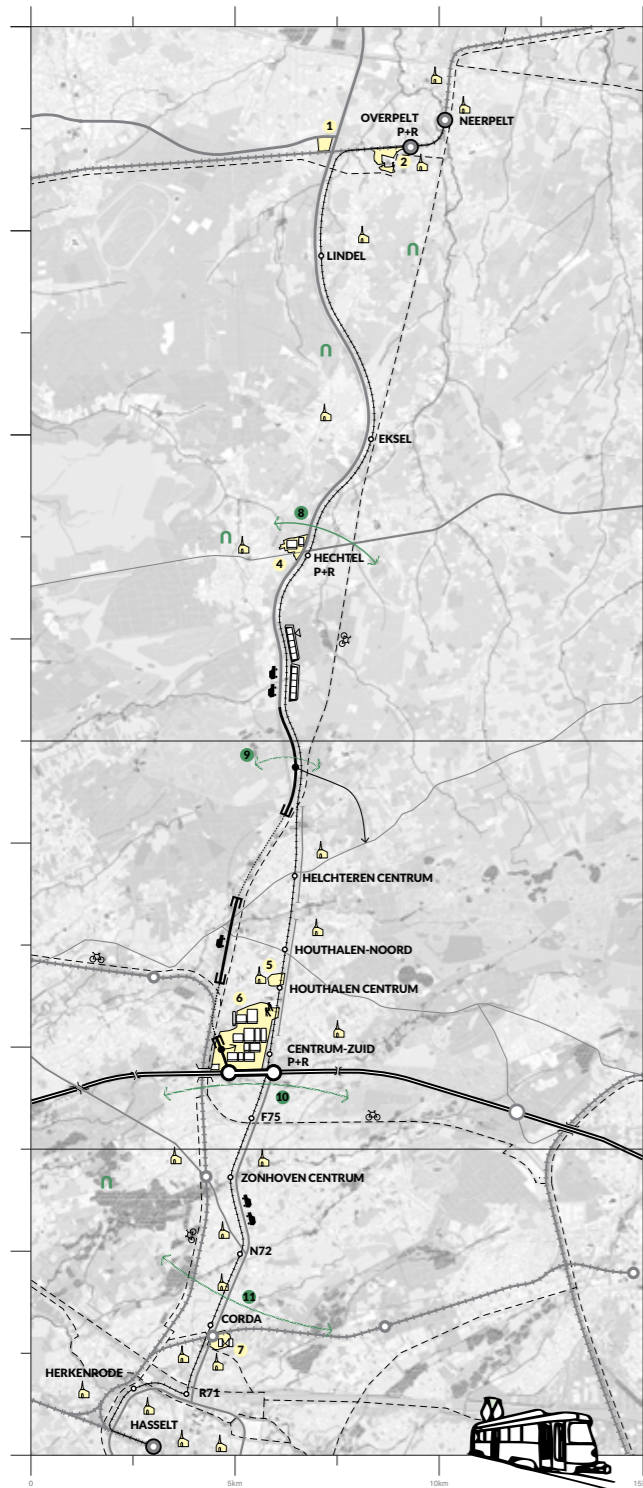
Van Hasselt tot de snelweg E314 rijdt een sneltram langs de N74, met haltes vlak bij de verschillende kernen. In Houthalen-Helchteren rijdt de sneltram langs de Grote Baan (N715). Ten noorden van Helchteren rijdt de sneltram tegen hogere snelheid via de N74 tot in Pelt. Hij heeft er minder haltes.

De regionale wegverbinding N74 volgt een oostelijk tracé vanaf de op- en afrit Park Midden Limburg (E314) tot voorbij het noorden van Helchteren. De kernen Houthalen en Helchteren takken aan op de N74 via de Weg naar Zwartberg en de Kazernelaan. Op de Grote Baan worden maatregelen genomen om doorgaand verkeer te weren.

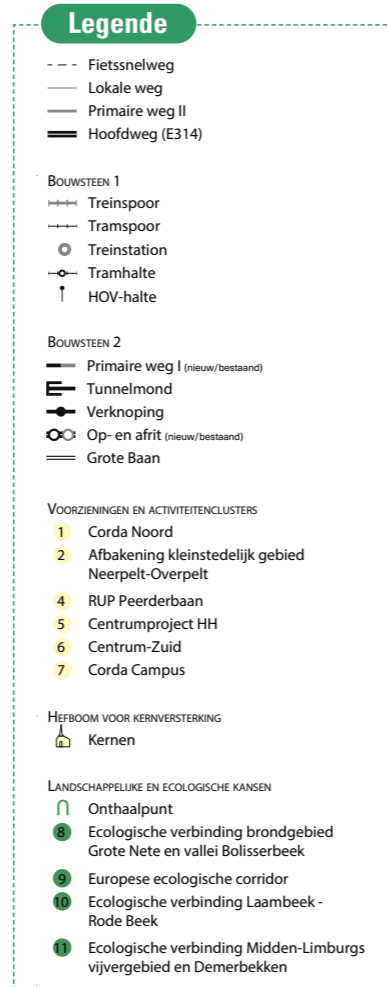


Detailkaart zone B  
(Bron: alternatievenonderzoeksnota hoofdstuk 2: De Alternatieven)

# Alternatief 6



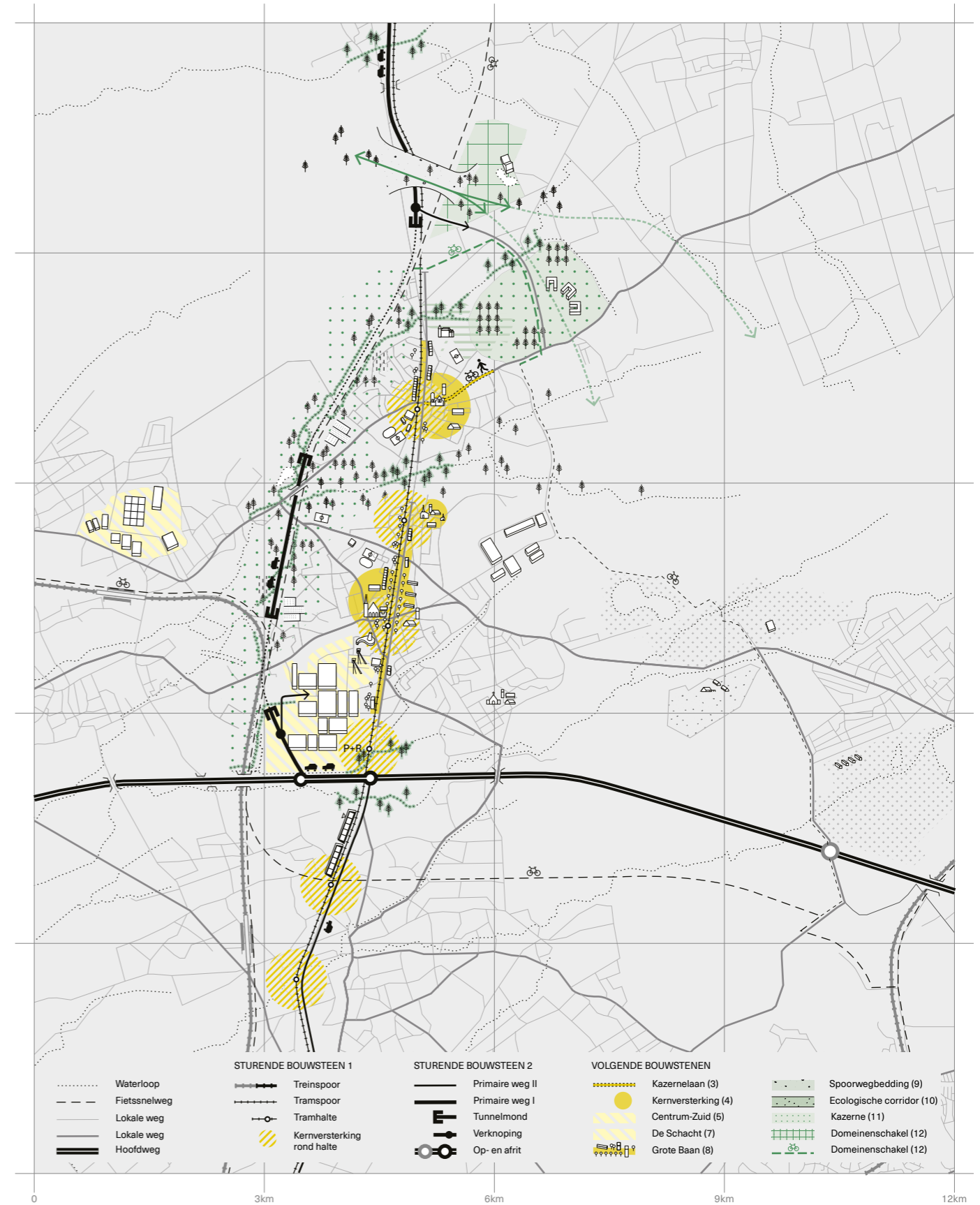
Kaart zone A - B - C  
(Bron: alternatievenonderzoeksnota hoofdstuk 2: De Alternatieven)



## Sneltram op Grote Baan N74 via westelijk tracé

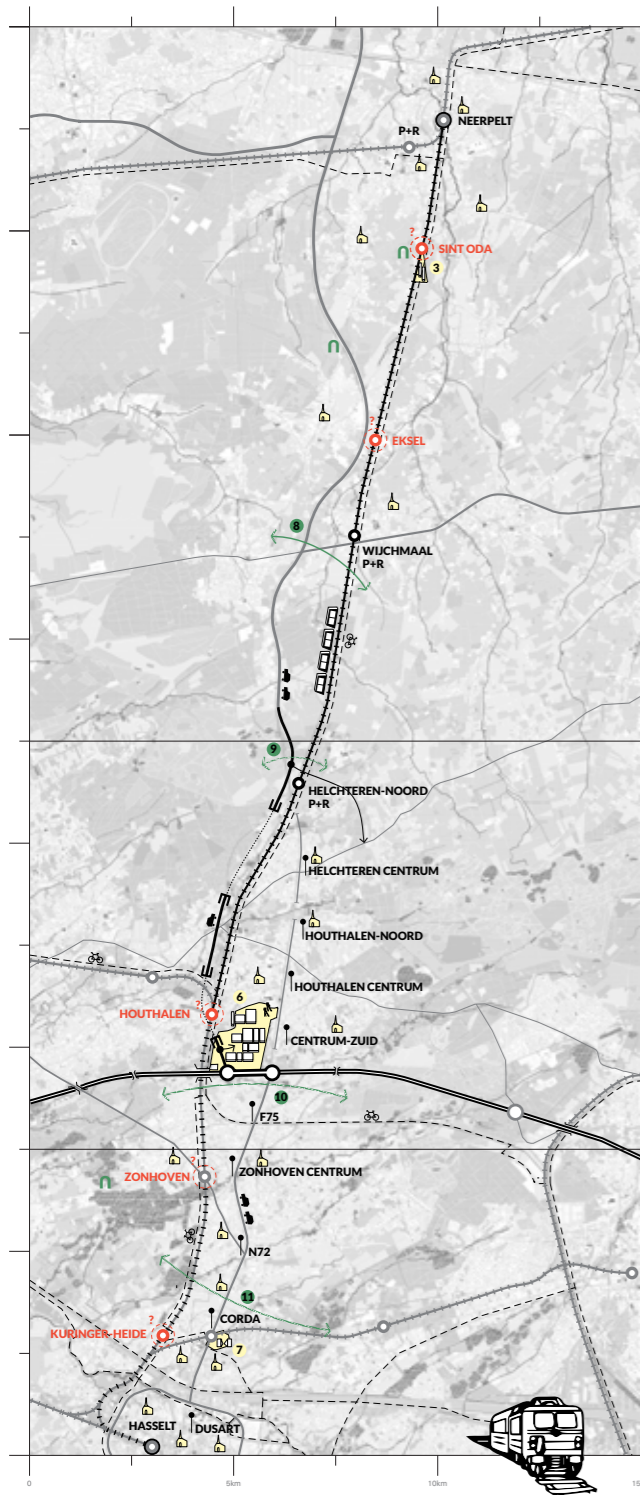
Van Hasselt tot de snelweg E314 rijdt een sneltram langs de N74, met haltes vlak bij de verschillende kernen. In Houthalen-Helchteren rijdt de sneltram langs de Grote Baan (N715). Ten noorden van Helchteren rijdt de sneltram tegen hogere snelheid via de N74 tot in Pelt. Hij heeft er minder haltes.

De regionale wegverbinding N74 volgt een westelijk tracé langs de oude spoorwegbedding L18 van het noorden van Helchteren tot aan de snelweg E314. De kernen Houthalen en Helchteren takken aan op de N74 ter hoogte van Centrum-Zuid en ten noorden van Helchteren. Op de Grote Baan worden maatregelen genomen om doorgaand verkeer te weren.



Detailkaart zone B  
(Bron: alternatievenonderzoeksnota hoofdstuk 2: De Alternatieven)

# Alternatief 7



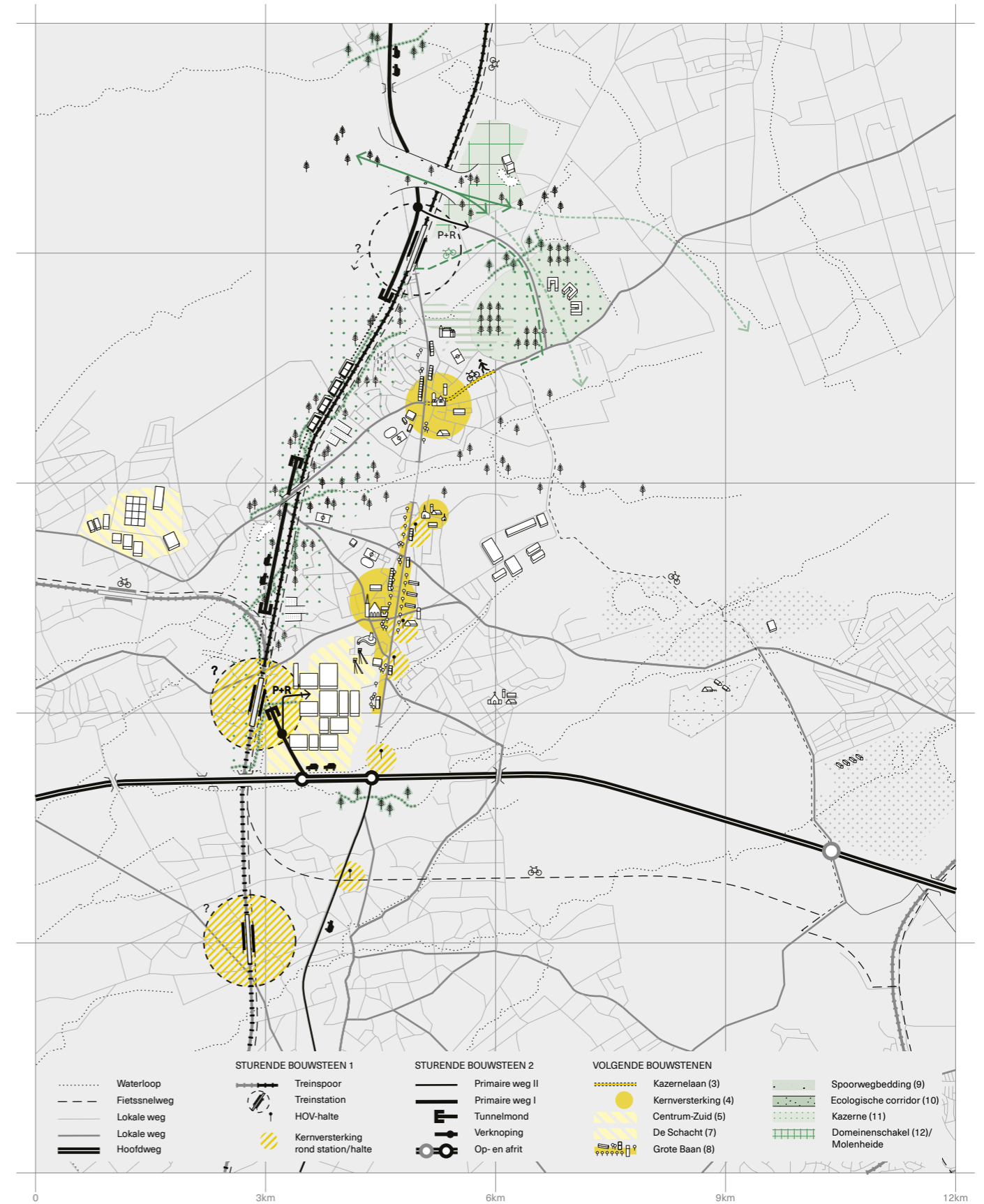
Kaart zone A - B - C  
(Bron: alternatievenonderzoeksnota hoofdstuk 2: De Alternatieven)



## Trein op L18 N74 via westelijk tracé

Op de voormalige spoorwegbedding L18 rijdt een trein. De regionale wegverbinding N74 volgt een westelijk tracé en is gebundeld met de nieuwe spoorlijn van het noorden van Helchteren tot aan de snelweg E314. De kernen Houthalen en Helchteren takken aan op de N74 ter hoogte van Centrum-Zuid en ten noorden van Helchteren.

Op de Grote Baan worden maatregelen genomen om doorgaand verkeer te weren. Er is een performante busverbinding van Helchteren tot in Hasselt, via de Kempische Steenweg, met haltes in de verschillende kernen.



Detailkaart zone B  
(Bron: alternatievenonderzoeksnota hoofdstuk 2: De Alternatieven)

# Geïntegreerd onderzoek in drie fasen

Om een afweging tussen de verschillende alternatieven mogelijk te maken, wordt een breed scala aan onderzoeken voorzien. Aan een aantal van deze onderzoeken is een wettelijk kader gekoppeld dat de wijze van uitvoeren vastlegt. Dit is bijvoorbeeld het geval voor het milieuonderzoek (MER). Andere onderzoeken worden uitgevoerd volgens algemeen aanvaarde methodieken (MKBA, LIS). Voor andere onderzoeken bestaat geen vaste methodiek (technisch onderzoek) of wordt door de onderzoekers zelf een aanpak ontwikkeld (ontwerpend onderzoek). Het geïntegreerd onderzoek verloopt in drie fasen. Op de volgende pagina's geven we beknopt aan wat er in deze fasen gebeurt. Detailinformatie over het geïntegreerde onderzoek vindt u in hoofdstuk 3 van de AON.



## Fase 1 Verfijning van de alternatieven na inspraak en adviesverlening

De alternatieven die na de publieke raadpleging overblijven, worden verder verfijnd. Als na deze verfijning blijkt dat bepaalde alternatieven niet meer als redelijk beschouwd kunnen worden, worden ze niet verder onderzocht. Het kan ook zijn dat er nieuwe alternatieven ontstaan door het hercombineren van kansrijke onderdelen. Hierover zullen dan opnieuw een publieke raadpleging en adviesronde georganiseerd worden.

### De onderzoeken in deze fase

#### Mobiliteitsonderzoek

Per alternatief wordt gekeken naar de impact op vlak van mobiliteit (voor het wegverkeer en het openbaar vervoer).

#### Ecohydrologisch onderzoek

De onomkeerbare ecohydrologische veranderingen als gevolg van de vooropgestelde tunneltracés worden in kaart gebracht.

#### Ontwerpend onderzoek sturende bouwstenen

Per alternatief worden de kansrijke verbanden tussen de verschillende bouwstenen opgespoord en in beeld gebracht. De focus ligt hier op de inpassing en de ruimtelijke kwaliteit van de sturende bouwstenen.

#### Voorstudie naar impact op natuur

In een vroeg stadium wordt al een screening uitgevoerd naar de impact van de alternatieven op de waardevolle natuur in de regio. Zo kunnen onomkeerbare of moeilijk te milderen effecten nog in kaart gebracht worden. Op basis van dit onderzoek zullen de alternatieven verder geoptimaliseerd worden.

#### Technisch onderzoek

De verschillende delen van het weg- en spoortracé (tunnels, profielen, aansluitingen ...) worden verder uitgetekend om meer inzicht te krijgen in de ruimtelijke gevolgen en kansen van elk van de alternatieven.

#### Raming van kostprijs

Er zal een eerste kostprijsraming op hoofdlijnen opgesteld worden om de alternatieven met elkaar te vergelijken en de grote verschillen in beeld te brengen.

# Van **missie en ambities** naar **onderzoeksvraag**

Tijdens de verschillende onderzoeken (ontwerpend, technisch, oplossend vermogen mobiliteit, natuur ...) in de eerste fase spelen de missie en ambities en de bouwstenen een belangrijke rol. De gezamenlijke missie en ambities zijn vertaald naar een reeks onderzoeksvragen over de verschillende (combinaties van) bouwstenen. Op die manier krijgt het onderzoek naar de verschillende alternatieven concreet vorm en focus.

**Welke kansen bestaan er voor het beschikbaar maken van het dwarsprofiel ten voordele van publieke ruimte en ontharding/vergroening?**

- Ambitie 6
- Bouwsteen 8 (De Grote Baan)

**Hoe kunnen de bedrijventerreinen multimodaal ontsloten worden?**

- Ambitie 5
- Bouwsteen 5 (Centrum-Zuid)
- Bouwsteen 6 (Europark)
- Bouwsteen 7 (De Schacht)

**Wat zijn de kansen voor fietsinfrastructuur op de Grote Baan?**

- Ambitie 3
- Bouwsteen 8 (De Grote Baan)



Lees alle onderzoeksvragen per alternatief in hoofdstuk 2 van de AON via [www.noordzuidlimburg.be/AON](http://www.noordzuidlimburg.be/AON)

# Fase 2 Thematische onderzoeken

Wanneer de verschillende alternatieven gedefinieerd zijn, worden ze onderworpen aan een aantal thematische onderzoeken. Die laten toe om de alternatieven met elkaar te vergelijken en de meest relevante effecten te identificeren (op strategisch niveau).

## De onderzoeken in deze fase

### Ontwerpend onderzoek naar mogelijkheden van gebiedsprogramma

Het ontwerpend onderzoek wordt ingezet om voor elk van de alternatieven de kansen en risico's voor het gebiedsprogramma in beeld te brengen.

### Milieueffectenrapport (MER)

Binnen het MER wordt de impact van de verschillende alternatieven op mens en milieu in beeld gebracht en beoordeeld.

### Passende Beoordeling

Gelet op de mogelijke impact op Europese beschermde natuurgebieden maken we een Passende Beoordeling. Die legt uit waarom de kwaliteit en/of de integriteit van deze natuurgebieden al dan niet op betekenisvolle wijze worden/wordt aangetast. Vervolgens neemt Agentschap Natuur en Bos een gemotiveerde beslissing over het voorgenomen project.

### Verscherpte natuurtoets

Een aantal alternatieven heeft ook een impact op Vlaamse beschermde natuur. Daarom zal ook een verscherpte natuurtoets gebeuren.

### Landbouwimpactstudie (LIS) en onderzoek indirecte effecten

De landbouwimpactstudie geeft de impact van de verschillende alternatieven weer op de gekende landbouwpercelen en de agrarische bestemming. Ook de indirecte effecten op landbouw worden onderzocht.

### Maatschappelijke kosten-batenanalyse (MKBA)

In een MKBA worden alle huidige en toekomstige, voordelige en nadelige effecten die de maatschappij ondervindt als gevolg van een project, plan, of beleidsmaatregel, tegen elkaar afgewogen. Daarbij ligt de nadruk op zogenaamde 'monetariseerbare' effecten, m.a.w. effecten die kunnen worden uitgedrukt in geld.

### Profilering bedrijventerreinen

Samen met de belanghebbenden worden de toekomst- en realisatiemogelijkheden van de (regionale) bedrijventerreinen in Houthalen-Helchteren en Heusden-Zolder bekeken. In een eerste fase betekent dit het identificeren, leren kennen en inventariseren van de bedrijven op de terreinen.

### Onderzoek in het kader van externe veiligheid

In dit onderzoek worden de ontwikkelingen in de buurt van Seveso-inrichtingen of ontwikkelingen waarbij Seveso-inrichtingen betrokken zijn bekeken. De risico's verbonden aan transport van gevaarlijke stoffen worden niet verder onderzocht.



# Fase 3

## Geïntegreerde afweging

Alle onderzoeksresultaten worden samengebracht. Samen met de betrokken actoren worden deze resultaten afgewogen. De missie en ambities vormen hierbij het kader. De geïntegreerde afweging leidt tot de keuze van een ontwerp van het voorkeursalternatief.

### De stappen in deze fase

#### Afwegingskader

Het afwegingskader bepaalt op hoofdlijnen aan welke doelstellingen de alternatieven moeten voldoen, en welke indicatoren gehanteerd worden om aan te tonen dat deze doelstellingen al dan niet gehaald worden. Dit kader wordt samen met de belanghebbenden vormgegeven.

#### Screening van resultaten onderzoek

Alle onderzoeksresultaten worden gescreend. Indien noodzakelijk kunnen verdere verduidelijkingen gevraagd worden aan de betrokken onderzoekers.

#### Validatie van de resultaten en synthesesnota

De resultaten worden na validatie door belanghebbenden op geïntegreerde wijze weergegeven in de zogenaamde synthesesnota. De verschillende alternatieven worden gelijkwaardig naast elkaar gepresenteerd, elk met hun sterke en zwakke punten.

#### Geïntegreerde afweging

De onderzoeksresultaten worden getoetst aan de criteria die in het afwegingskader zijn opgenomen. Er wordt dus nagegaan in hoeverre de alternatieven voldoen aan de projectambities en welke effecten ze meebrengen.

#### Voorkeursbesluit

De opmaak van het ontwerp van het voorkeursbesluit is een tijdsintensieve stap omdat uit het geheel van onderzoeken de belangrijkste conclusies naar voren moeten worden gebracht, tegen elkaar moeten worden afgewogen en een aanzet tot keuze moet worden geformuleerd en gemotiveerd. De geïntegreerde afweging die samen met de actoren werd uitgevoerd, vormt het vertrekpunt voor de keuze. Het is echter finaal aan de bevoegde overheid - de Vlaamse Regering - om een keuze te maken.

# Wat daarna?

De thematische onderzoeken zullen eind 2020 afgerond zijn. De resultaten worden vervolgens geïntegreerd afgewogen en in het voorjaar van 2021 verwerkt in een ontwerp van het voorkeursbesluit. Daarna wordt één breed gedragen voorkeursalternatief voorgelegd aan de Vlaamse Regering, die dan zal beslissen. De keuze voor het voorkeursalternatief wordt vastgelegd in het voorkeursbesluit.

Wanneer het voorkeursbesluit is goedgekeurd, wordt dit in de uitwerkingsfase verder geconcretiseerd tot een uitvoerbaar project. Ook de uitvoeringswijze wordt in deze fase bepaald. Dit wordt vastgelegd in het projectbesluit. Wanneer het projectbesluit goedgekeurd is, kan de uitvoeringsfase starten. De voorbereidende werken worden in 2024 in gang gezet. De effectieve start van de werken is voorzien in 2026.



# Publieke raadpleging van **16 maart tot en met 15 april**

De alternatievenonderzoeksnota, die de zeven alternatieven en het geïntegreerd onderzoek beschrijft, kan van 16 maart tot en met 15 april ingekeken worden. Dat kan online, maar er ligt ook een papieren exemplaar ter inzage in de stad- en gemeentehuizen van Houthalen-Helchteren, Hechtel-Eksel, Zonhoven, Peer, Pelt, Hasselt en Heusden-Zolder. Opmerkingen op de nota indienen, doet u bij voorkeur via het formulier op [www.noordzuidlimburg.be/raadpleging](http://www.noordzuidlimburg.be/raadpleging), maar u kunt ook een brief tegen ontvangstbewijs afgeven bij de bovenstaande gemeenten, of opsturen naar De Werkvennootschap.



## Hoe formuleer ik **een opmerking** op de AON?

### Waar kan ik de AON raadplegen?

- op de website  
[www.noordzuidlimburg.be/raadpleging](http://www.noordzuidlimburg.be/raadpleging)
- in de gemeente- en stadhuisen van Hasselt, Houthalen-Helchteren, Zonhoven, Hechtel-Eksel, Peer, Pelt en Heusden-Zolder en via hun websites
- via de websites:  
[www.complexeprojecten.be](http://www.complexeprojecten.be),  
[www.mervlaanderen.be](http://www.mervlaanderen.be),  
[www.dewerkvennootschap.vlaanderen.be](http://www.dewerkvennootschap.vlaanderen.be) en  
[www.omgevingvlaanderen.be](http://www.omgevingvlaanderen.be)

### Hoe kan ik opmerkingen indienen?

- via het online formulier op  
[www.noordzuidlimburg.be/raadpleging](http://www.noordzuidlimburg.be/raadpleging)
- per brief tegen ontvangstbewijs bij de bovenstaande gemeenten
- per brief naar De Werkvennootschap (Botanic Tower, Sint-Lazaruslaan 4-10, 1210 Sint-Joost-ten-Node)

### Welke informatie kan mijn opmerking bevatten?

- Misschien wilt u ons wijzen op bepaalde aandachtspunten binnen of in de omgeving van het betrokken gebied (verkeersproblematiek, landbouwgebieden, fauna en flora, belangrijke gebouwen en landschappen ...) zodat deze kunnen worden meegenomen in het verdere onderzoek.
- Misschien heeft u nog aanvullingen op de onderzoeksvragen die ons verder moeten helpen in het verder verfijnen van de verschillende alternatieven.
- Misschien vindt u dat een bepaald effect over het hoofd gezien wordt of dat de methode voor de berekening/meting/beschrijving/inschatting van het effect niet voldoende duidelijk is.
- Misschien vindt u dat er toch nog bepaalde onderzoeken ontbreken of heeft u vragen bij de aanpak ervan of heeft u vragen/aanvullingen bij de voorgestelde fasering van het onderzoek.
- Misschien wilt u een ander alternatief voorstellen, bijvoorbeeld op een andere locatie, in een andere combinatie ...

### Wat gebeurt er met mijn opmerkingen?

Uw opmerkingen worden, samen met de adviezen, verwerkt in het overwegingsdocument, wat betekent dat deze niet letterlijk en integraal, maar eerder samengevat en gebundeld worden weergegeven. Het document geeft kort een overzicht van de raadpleging, de ontvangen inspraakreacties en adviezen, de antwoorden hierop en een overzicht van de aanpassingen aan de AON die daaruit voortvloeien. De geactualiseerde AON wordt gepubliceerd op de website.



Lees meer op [www.noordzuidlimburg.be/raadpleging](http://www.noordzuidlimburg.be/raadpleging).



[www.noordzuidlimburg.be](http://www.noordzuidlimburg.be)



[info@noordzuidlimburg.be](mailto:info@noordzuidlimburg.be)



[www.facebook.com/  
DeNoordZuid](https://www.facebook.com/DeNoordZuid)



[www.noordzuidlimburg.be/  
nieuwsbrief](http://www.noordzuidlimburg.be/nieuwsbrief)